

En détail



Emploi
et territoires

Rapport de l'Observatoire
des territoires 2016

EMPLOI ET TERRITOIRES

Présentation du cinquième
rapport de l'Observatoire des
territoires

Mercredi 17 mai 2017
CNIS Territoires



L'observation au CGET : un préalable à l'action

- Le Commissariat général à l'égalité des territoires (CGET) : une administration centrale qui **observe** l'évolution des inégalités territoriales et **pilote des politiques publiques** visant à les réduire.
- Deux observatoires au CGET :



- Les rapports de l'Observatoire des territoires : des **analyses approfondies** pour **guider les acteurs publics** dans l'élaboration de diagnostics territoriaux
 - Plusieurs échelles, plusieurs thématiques, plusieurs temporalités
 - Des indicateurs statistiques et des cartes disponibles en ligne

Présentation générale du rapport 2016

« Emploi et territoires » : un rapport en trois parties



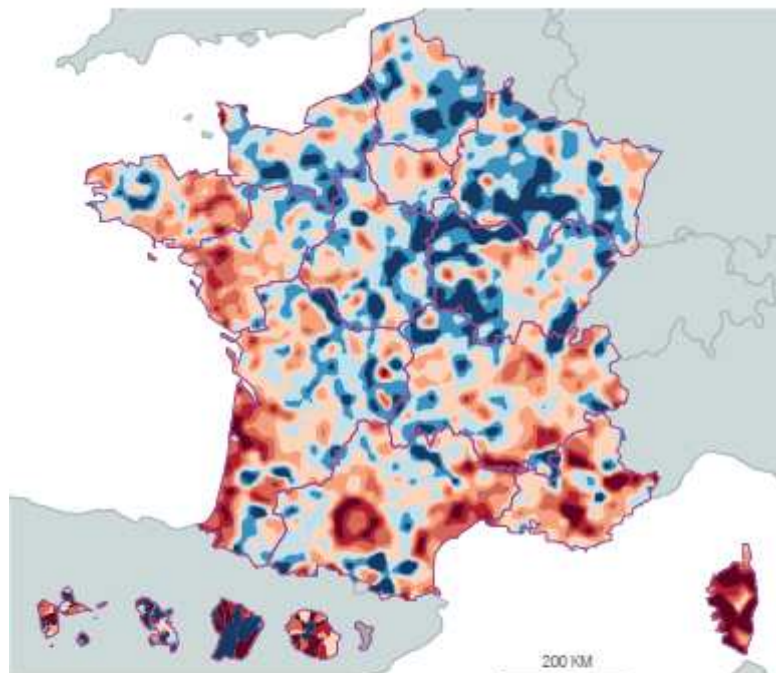
1 Un portrait des grandes disparités territoriales et de leurs évolutions

2 Une analyse des marchés locaux du travail

3 Une synthèse sur l'Outre-mer

Une forte croissance de l'emploi dans les DOM, sauf en Martinique

La croissance de l'emploi dans les territoires entre 2007 et 2012

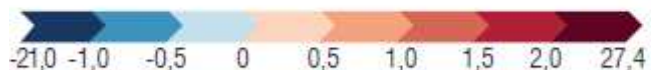


Taux de croissance annuel moyen de l'emploi, 2007-2012

En %, représentation lissée

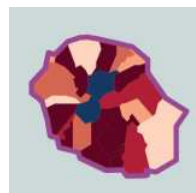
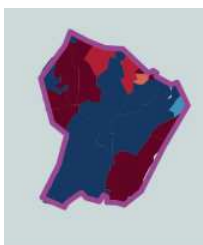
VALEUR FRANCE MÉTROPOLITAINE :

0,25 %



Données non disponibles

Source : Insee, RP 2007-2012 - Carte communale lissée sur 10 km pour la France métropolitaine, carte communale non lissée pour les régions d'outre-mer - Traitements du bureau de l'Observation des territoires
Réalisation : CGET, 2016



Une **croissance économique et démographique** élevée dans les DOM.

Taux d'évolution annuel moyen de l'emploi 2008-2013 :

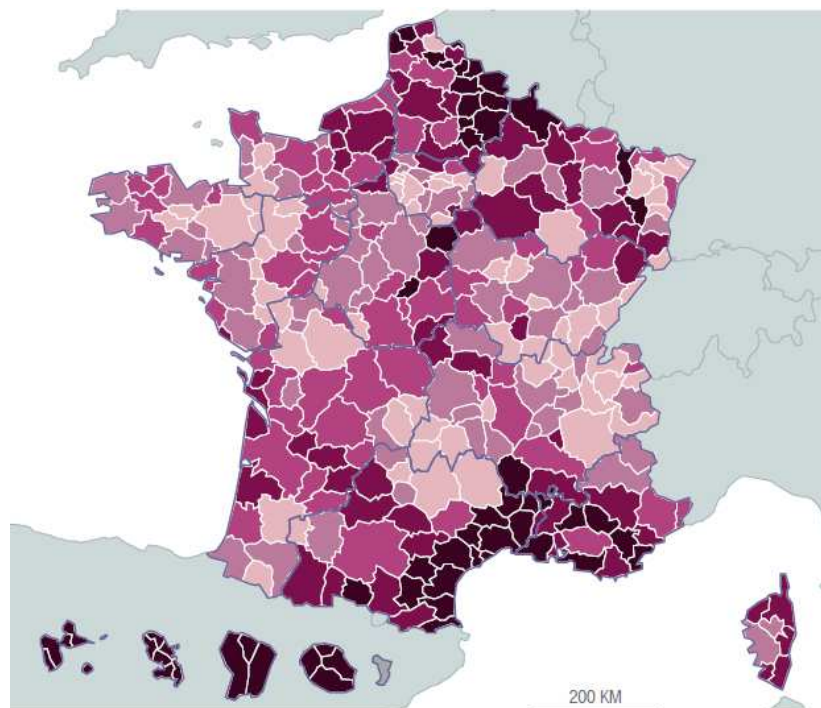
- Guyane : 1,8 %
- Réunion : 1,1 %
- Guadeloupe : 0,6 %
- Martinique : -0,4 %

France entière : 0,2 %

Dom (hors Mayotte) : 0,7 %

Les disparités spatiales du chômage

Les disparités spatiales du chômage sont très **marquées** et très **pérennes**.



Taux de chômage localisé en 2014

En %, par zone d'emploi



VALEUR FRANCE
MÉTROPOLITAINE :
9,9 %

Données non disponibles

Source : Insee, Taux de chômage localisé, moyenne annuelle 2014
Réalisation : CGET, 2016

- Des taux de chômage (localisé) qui varient de **4,8 %** (zone d'emploi de Houdan, Yvelines) à **34,4 %** (zone d'emploi de Saint-Laurent, Guyane).
- **La géographie du chômage se « fige »** : les espaces les plus affectés par le chômage sont de plus en plus souvent les mêmes d'un recensement à l'autre, ce qui n'était pas le cas dans les années 1980.

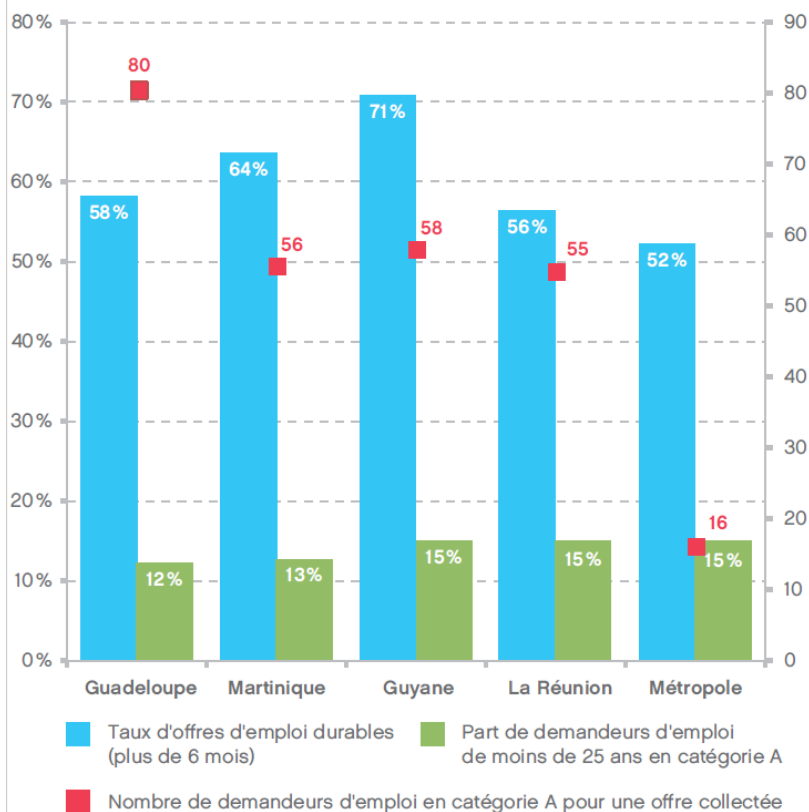
Un taux de chômage dans les DOM plus de deux fois supérieur à la moyenne nationale

- Des **contraintes structurelles** : éloignement géographique, faible superficie, insertion régionale limitée, faible diversification économique et manque de structuration des filières existantes.
- Des **taux de chômage** (RP) qui varient de **26,5 % en Martinique** (double de la moyenne nationale : 13,3 %) à **36,6 % à Mayotte** (triple de la moyenne nationale) contre un maximum métropolitain de 18,5 % en Seine-Saint-Denis.
- **Plus de la moitié des actifs de 15 à 24 ans sont sans emploi** (jusqu'à 64,9 % à Mayotte), contre 28,5 % en moyenne nationale et un maximum métropolitain de 39,0 % dans les Pyrénées-Orientales.

Source : Insee, RP 2012

Un marché du travail restreint

Offres et demandes d'emploi dans les DOM (hors Mayotte)



Sources : STMT, Pôle emploi - Dares - Données brutes mensuelles 2015
Réalisation : CGET, 2016

En moyenne en 2015, le nombre de demandeurs d'emploi pour une offre dans les Dom est **3 à 5 fois supérieur à la métropole.**

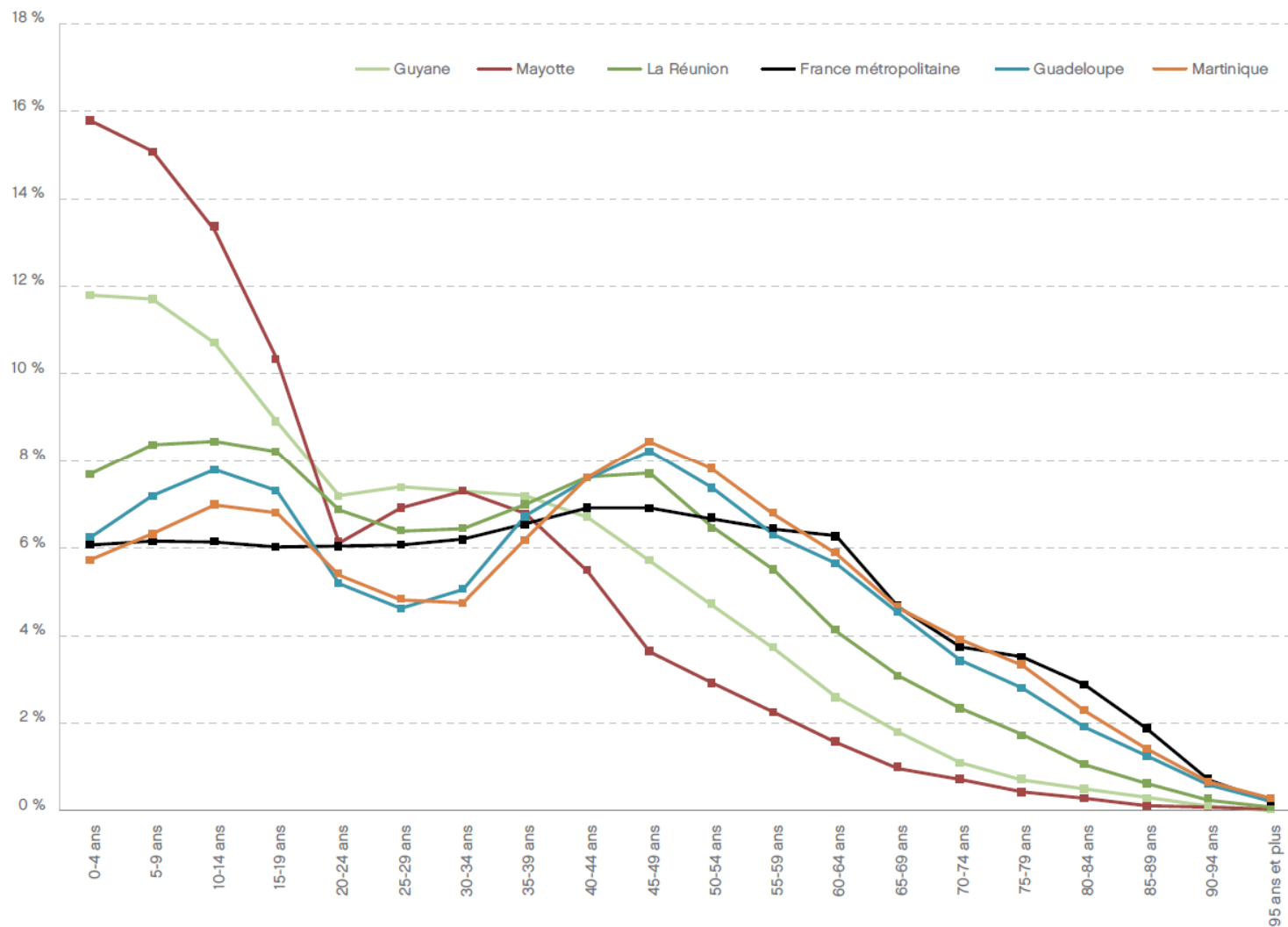
Jusqu'à **80 demandeurs d'emploi de catégorie A pour une offre** en Guadeloupe, contre 16 pour une en métropole.

Une inadéquation importante entre l'offre et la demande d'emploi

- Un paradoxe : malgré le nombre très élevé de demandeurs d'emploi, **les employeurs locaux ont des difficultés à recruter** des profils correspondant à leurs besoins.
- Un frein à l'embauche : **la faiblesse du niveau de qualification**
 - 44 % des actifs guyanais et 34 % des actifs martiniquais sont **sans diplôme**, contre 23 % en moyenne nationale ;
 - Un taux d'**illettrisme** chez les jeunes près de 4 fois supérieur au taux métropolitain

Une démographie très jeune mais un « creux » des 20-34 ans qui s'accroît

Répartition de la population par tranche d'âge quinquennale




Source : Insee, RP 2012 • Réalisation : CGET, 2016

Des créations d'entreprises plus pérennes dans les DOM

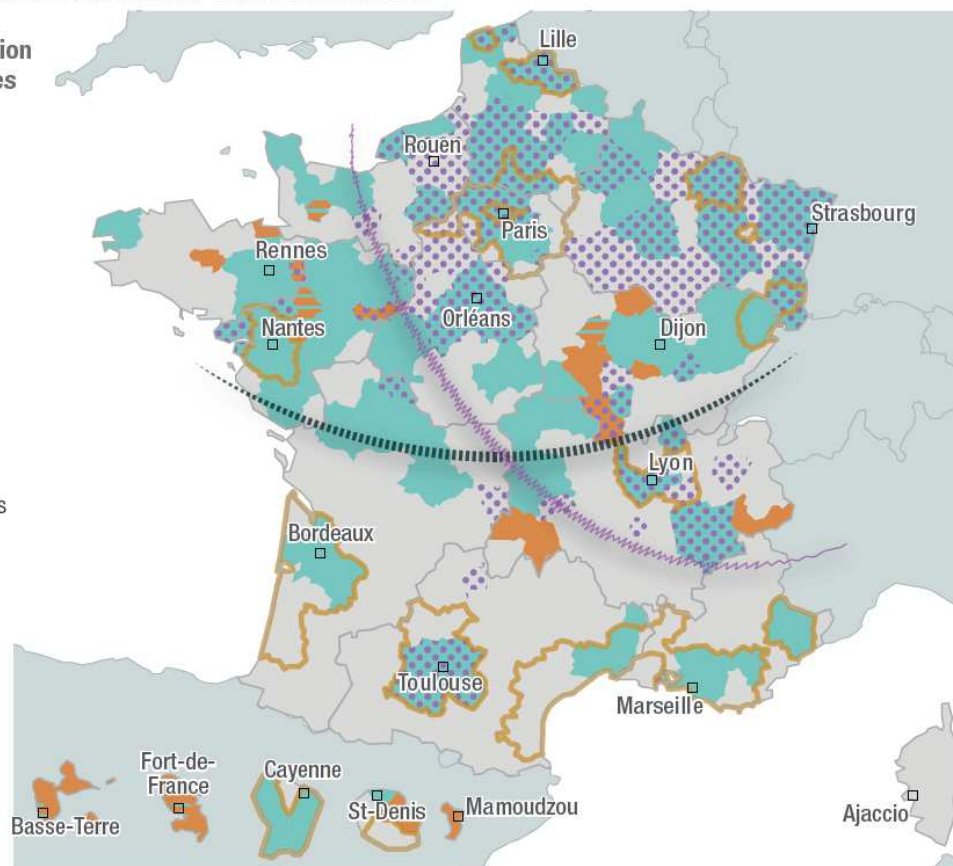
La France des entreprises : des contrastes nord-sud et est-ouest

Dynamisme de l'entrepreneuriat : opposition entre grandes villes et espaces peu denses

-  Zone d'emploi où le taux de création d'entreprise supérieur à 15% entre 2011 et 2014
-  Zone d'emploi où une entreprises sur deux est pérenne sur 5 ans

Profil des entreprises : des contrastes nord-sud et est-ouest

-  Zone d'emploi où au moins 35 % des salariés travaillent dans une entreprise de plus de 100 salariés
-  Dans la moitié nord de la France, les grandes entreprises sont nombreuses
-  Zone d'emploi où au moins 15 % des salariés travaillent dans une entreprise étrangère
-  Dans le quart nord-est de la France, beaucoup de salariés travaillent dans une entreprise étrangère



Taux de survie à 5 ans des entreprises (2014)

Minimum Dom :
Guyane : 40,7%

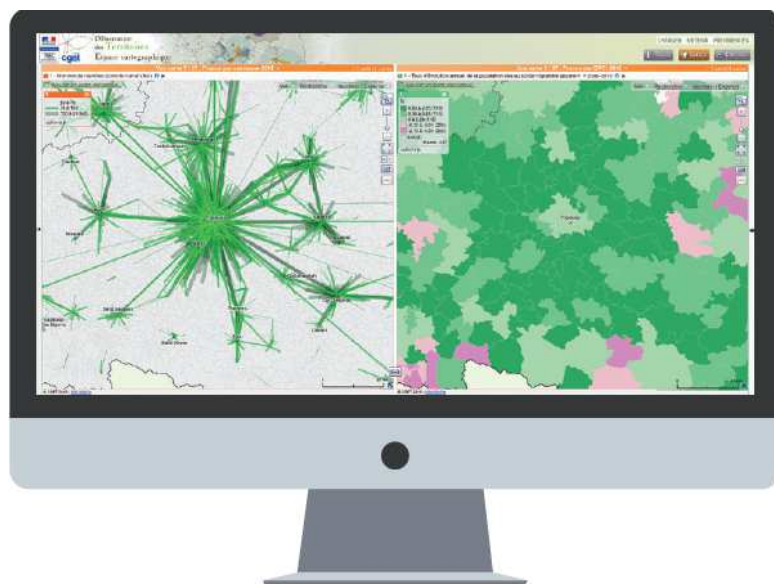
Maximum Dom :
Guadeloupe : 50,3%

France entière 34,1%

Sources : Insee, Lifi, 2010 - Insee, Clap, 2013, Insee, Répertoire des entreprises et des établissements (Sirene), 2014 • Réalisation : CGET, 2016

Pour aller plus loin...

Le rapport de l'Observatoire des territoires est disponible en **version interactive** sur le **site de l'Observatoire des territoires**.



→ OBSERVATOIRE-DES-TERRITOIRES.GOUV.FR



Des **fiches d'analyse** et l'ensemble des **rapports** de l'Observatoire, pour comprendre les grands enjeux territoriaux d'aujourd'hui



500 indicateurs à cartographier pour explorer les territoires à de nombreuses échelles



Des « **portraits de territoire** » pour obtenir en un clic les données essentielles sur un espace



Un outil de cartographie interactive pour **réaliser vos propres cartes** en important vos données