



# PRÉSENTATION DU DIAGNOSTIC SANTÉ ENVIRONNEMENT EN CENTRE-VAL DE LOIRE

26 avril 2017

Franck Géniteau, géographe à l'ORS Centre-Val de Loire

# Contexte




**PRSE 2 arrêté en 2010 pour une durée de 5 ans. Prolongation d'un an**



**Présentation du PNSE 3 en conseil des ministres en 2014. Couvre la période 2015-2019. Vise à réduire les impacts environnementaux sur la santé.**



**Instruction du gouvernement transmis aux ARS et Dreal préconise l'élaboration d'un diagnostic régional en santé environnement (DRSE) afin d'orienter les actions du PRSE 3.**



**DRSE a pour objectif d'identifier les spécificités et les inégalités de la Région dans le champ de la santé-environnement.**



**DRSE doit permettre une description fine des enjeux locaux de santé-environnement (à un échelon infra-départemental)**

# Méthodologie



**Revue de littérature, recherche de publications et de bases de données en accès libre sur le Web**




**Prise de contact avec les ORS impliqués en santé-environnement et dans l'expérimentation nationale → Définir socle commun d'indicateurs**



**Prise de contact et rencontre des partenaires locaux pour la fourniture de données**



**Recueil d'indicateurs à la dernière périodicité disponible et à l'échelon géographique le plus fin possible**



**Réalisation de cartes synthétiques départementales** mettant en évidence le caractère cumulatif des facteurs de pollutions ou de nuisances environnementales sur les territoires



**Identifier les indicateurs de suivi**



**Groupe de pilotage défini pour le suivi de la réalisation du DRSE**

# Plan du rapport



## 1. Contexte régional

- 1.1 Caractéristiques sociodémographiques et sanitaires
- 1.2 Caractéristiques géographiques et climatiques
- 1.3 Caractéristiques économiques, urbanisation et occupation du sol
- 1.4 Caractéristiques agricoles
- 1.5 Caractéristiques industrielles
- 1.6 Caractéristiques des déplacements

## 2. Approche par pathologie

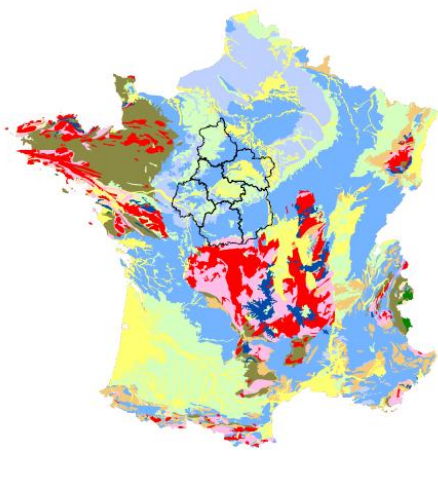
- 2.1 Données sanitaires
- 2.2 Cancers
- 2.2 Maladies de l'appareil respiratoire
- 2.3 Maladies neurodégénératives
- 2.4 Maladies vectorielles
- 2.5 Autres maladies à déclaration obligatoire

## 3. Approche par milieux d'exposition ou agent

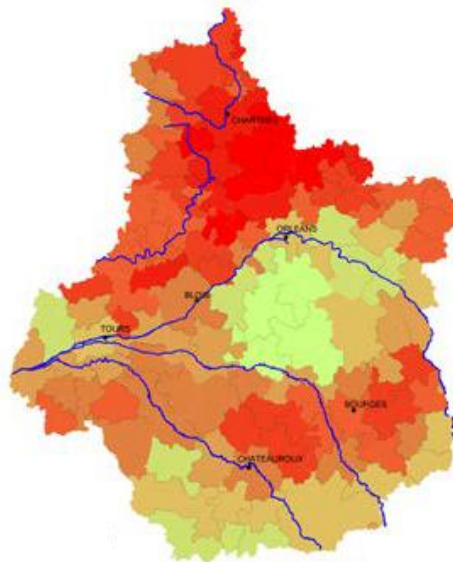
- 3.1 Habitat
- 3.2 Sol
- 3.3 Air extérieur
- 3.4 Eau
- 3.5 Nuisances sonores
- 3.6 Ondes et champs électromagnétiques
- 3.7 Rayonnements ionisants
- 3.8 Alimentation
- 3.9 Plantes et animaux invasifs

# 1. Contexte régional

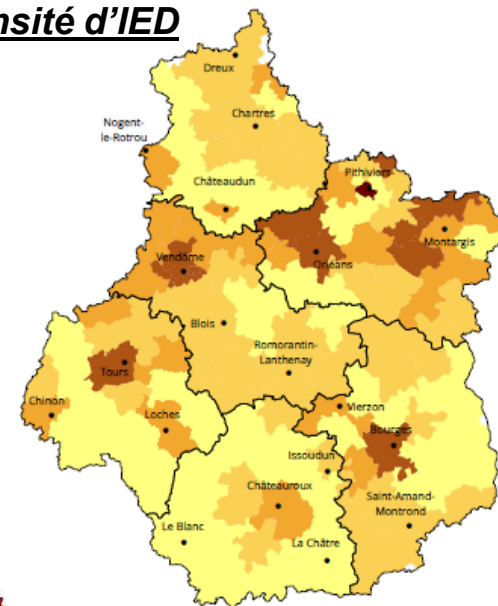
Carte lithologique simplifiée



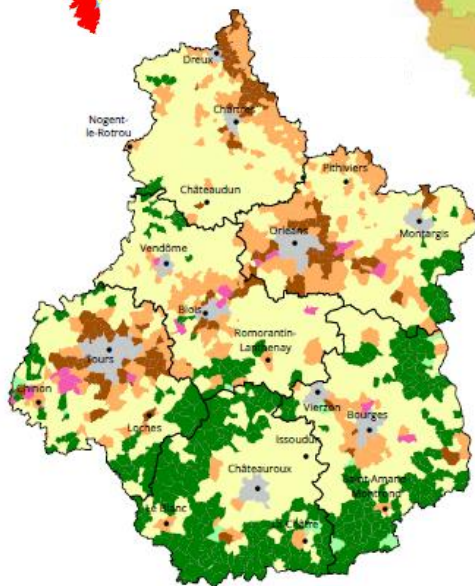
Indice de fréquence de traitement



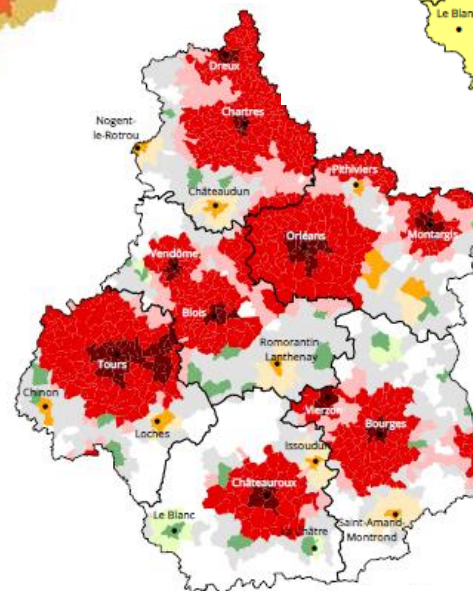
Densité d'IED



Typologie des campagnes



Zones urbaines

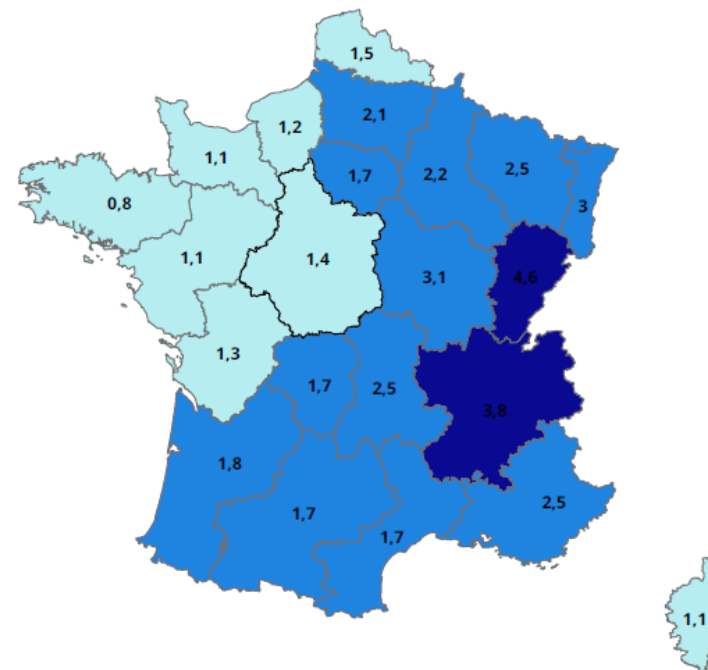
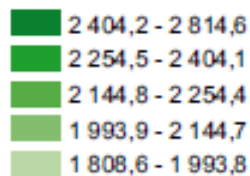
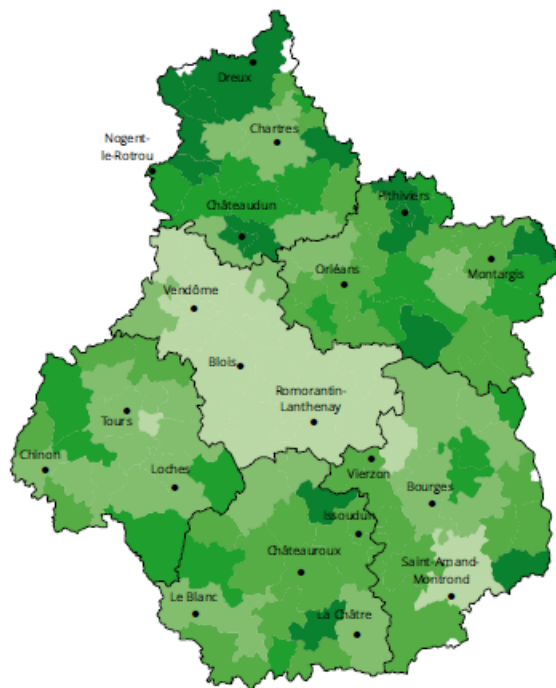
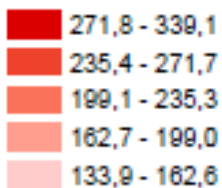
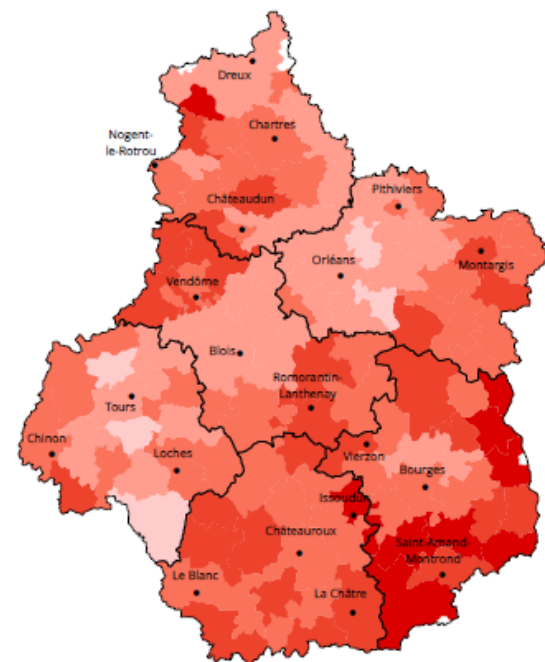


## 2. Approche par pathologies

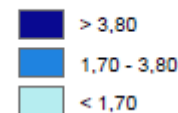
Taux standardisé de mortalité prématurée (2004-2012) (/ 100 000 habitants)

Taux standardisé de nouvelles admissions en ALD (2005-2013) (/ 100 000 habitants)

Incidence régionale de la Légionellose en 2014

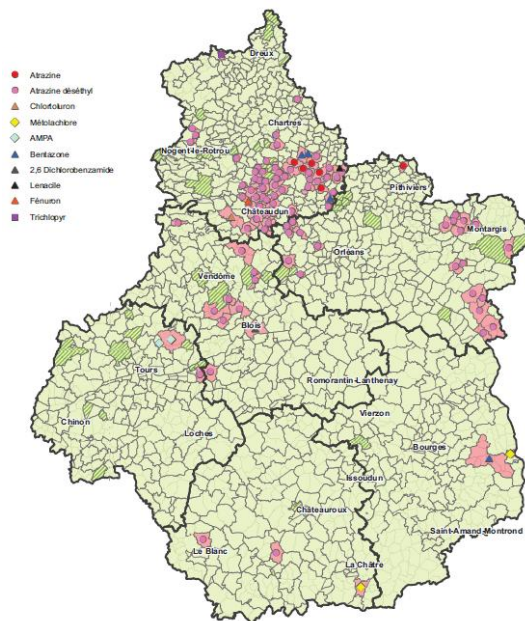


Incidence pour 100 000 habitants

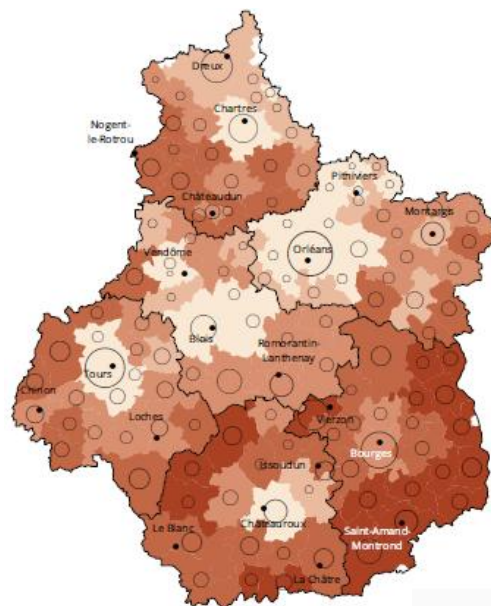


# 3. Approche par milieu ou agent d'exposition

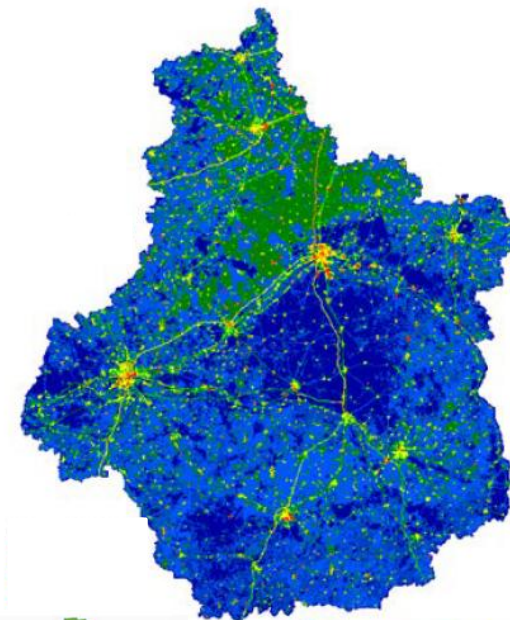
**Les teneurs en pesticides dans les eaux distribuées en 2014**



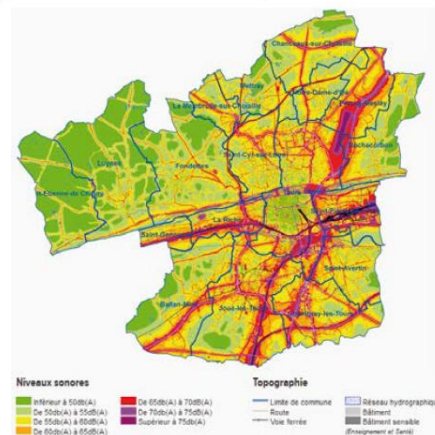
**Parc privé potentiellement indignes (PPPI) en 2015**



**Emissions de PM10**



**Carte du bruit stratégique de Tours Plu(s) (2005-2010)**




# En synthèse...




Une population vieillissante, des indicateurs socio-économiques proches du niveau national (**mais des disparités infrarégionales**), une part importante de l'économie due à l'agriculture et l'industrie.




Espérance de vie augmente et **mortalité diminue mais moins rapidement qu'en France** (notamment prématurée, cancer, mort violente, alcool)




**Etalement urbain important** en périphérie des grands pôles implique de **longs trajets domicile travail** et des émissions de CO2 (proximité région parisienne également)



En 2014, en situation de fond, **qualité de l'air satisfaisante** : concentrations en deçà des seuils réglementaires (mais déclenchement seuils alerte pour PM10). Problématique d'exposition chronique en Région sur le NO2.



**Qualité de l'eau satisfaisante** et qui s'améliore sur le long terme. Certaines zones dépassent les seuils de non-conformité.



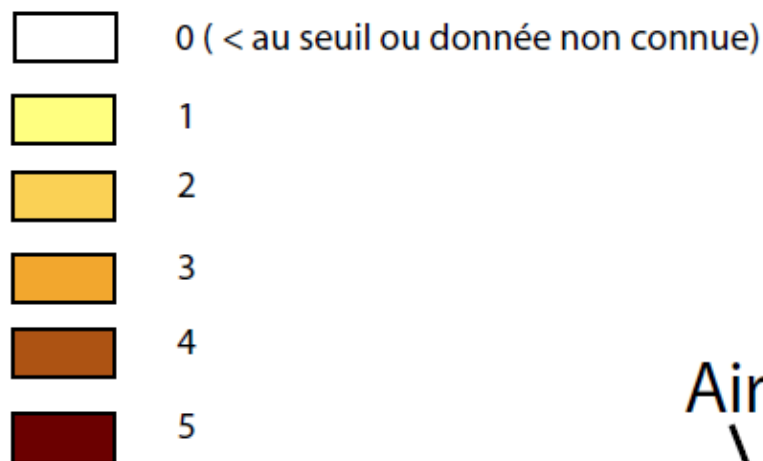
Inégalités d'expositions aux facteurs environnementaux sur les territoires. Certains territoires cumulent différentes sources de nuisances et de pollutions



# 4. Synthèse par départements

## Méthodologie

Cumul facteurs environnementaux et de nuisances (air, eau, bruit, sol, industrie)



Autres facteurs environnementaux



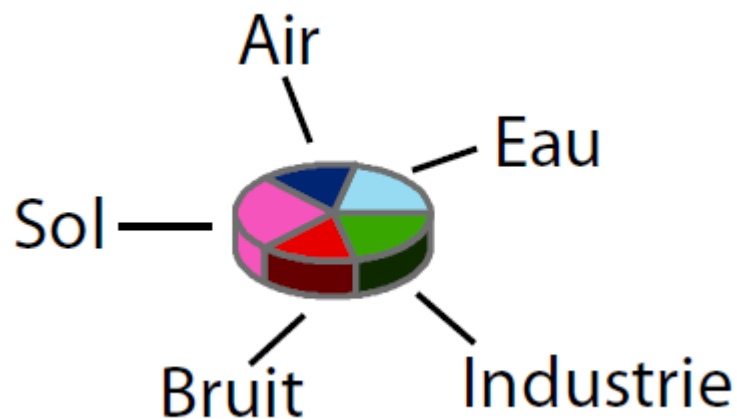
Ambrosie



Part de PPPI élevée



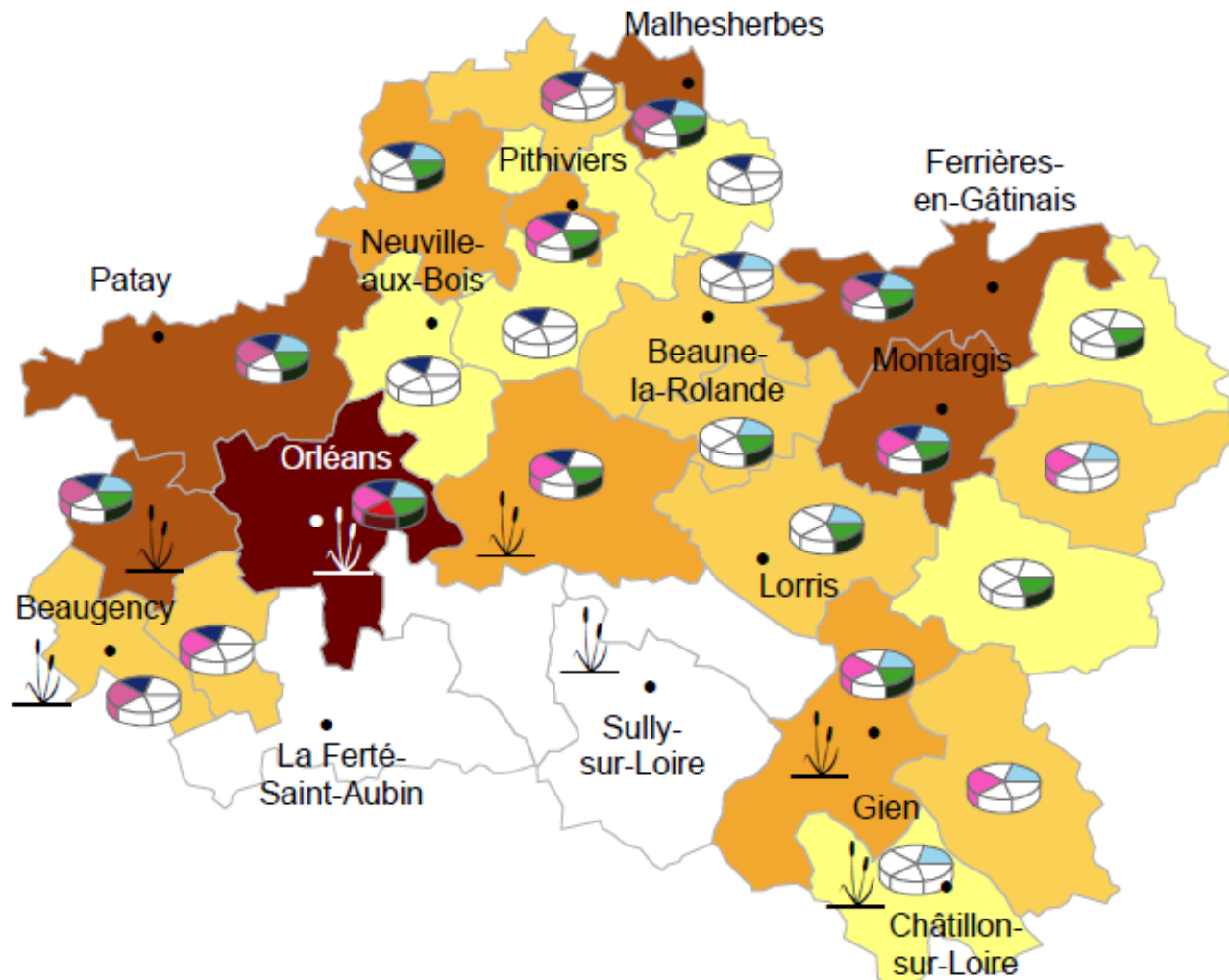
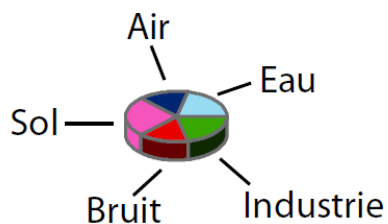
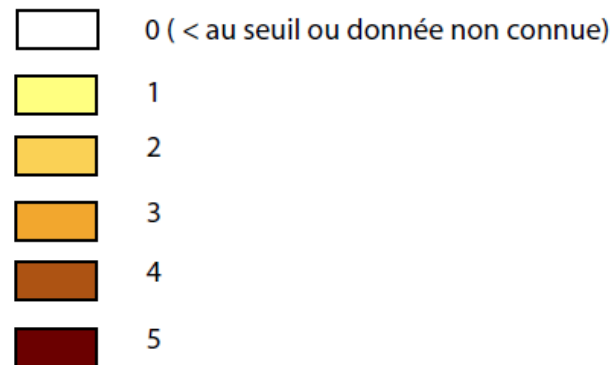
Berce du Caucase



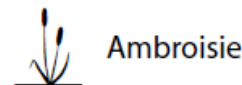
# 4. Synthèse par départements

## Loiret


Cumul facteurs environnementaux et de nuisances (air, eau, bruit, sol, industrie)




Autres facteurs environnementaux




# Pistes de réflexion



**Continuer à développer les actions permettant d'améliorer la qualité de l'air extérieur** : inégalités en termes d'émissions et de concentrations constatées sur la Région.



Conforter et développer les actions mises en places dans le PRSE2 pour la qualité de **l'air intérieur** en matière d'observation et de sensibilisation de la population



**Préserver la bonne qualité des eaux distribuées** doit constituer un enjeu majeur. Même constat pour les sols. Il existe encore des UDI dont qui ne sont pas conformes aux teneurs en nitrates, pesticides, etc. Quid des substances micro-polluantes et émergentes ?



**Améliorer la connaissance des effets des pesticides** auprès des populations, professionnels exposés (en particulier population agricole). **Lien avec le PRST**



**Avoir une attention particulière sur les territoires cumulant plusieurs sources de nuisances et de pollutions (bruit, air, eau, sol, etc.).** Créer un indice cumulatif.



**Développer les études et la recherche :**

**-Manque d'études et de données** (substances émergentes : ondes, nanomatériaux)  
**-Manque de données probantes** pour quantifier l'impact des facteurs environnementaux sur l'état de santé (caractère migratoire et cumul des différentes expositions). Nécessite la réalisation **d'études longitudinales de type cohortes.**

# DIAGNOSTIC REGIONAL SANTE ENVIRONNEMENT ▶

AVRIL 2016

SOMMAIRE  
OBSERVATOIRE REGIONAL DE LA SANTE CENTRE-VAL DE LOIRE

Merci