

Indicateurs complémentaires au PIB

Plateau Claire
Insee



Mesurer pour comprendre



Contexte

Loi N° 2015-411 du 13 avril 2015 (loi Eva SAS)

Le Gouvernement remet annuellement au Parlement, le premier mardi d'octobre, un rapport présentant l'évolution, sur les années passées, de nouveaux indicateurs de richesse, tels que des indicateurs d'inégalités, de qualité de vie et de développement durable, ainsi qu'une évaluation qualitative ou quantitative de l'impact des principales réformes engagées l'année précédente et l'année en cours et de celles envisagées pour l'année suivante, notamment dans le cadre des lois de finances, au regard de ces indicateurs et de l'évolution du produit intérieur brut. Ce rapport peut faire l'objet d'un débat devant le Parlement.

Publication par le gouvernement le 27 octobre 2015 d'un rapport sur les nouveaux indicateurs de richesse

Travaux largement inspirés de la large concertation organisée par le CESE et France Stratégie en collaboration avec le Cnis et le service statistique public



Une large concertation menée par le CESE et France Stratégie

Mise en place en janvier 2015 par le CESE et FS, d'un groupe de travail réunissant experts et citoyens, pour définir un tableau de bord de 10 indicateurs (4 réunions en février et mars)

Large consultation citoyenne

Consultation en ligne sur le site Internet de France Stratégie et du CESE en mai (4800 personnes ont répondu)

Un sondage réalisé sur Internet en mai auprès d'un échantillon de 1000 personnes représentatif de la population de plus de 18 ans

Ateliers avec des panels de citoyens ainsi que des échanges avec des parlementaires et des élus des collectivités territoriales

Adoption par l'assemblée plénière du CESE le 24 juin 2015 d'un tableau de bord de 10 indicateurs



Les 10 nouveaux indicateurs de richesse

Très voisins des indicateurs du tableau de bord retenu par France Stratégie et le CESE.

Prise en compte aussi de critères de disponibilité de données récentes, de possibilité de comparaisons européennes et de déclinaisons territoriales.

Sur les 10 thèmes retenus par FS et le CESE, le gouvernement a retenu 9 thèmes. Il explique son choix par l'importance qu'il accorde au thème des inégalités et de la pauvreté qui l'a conduit à retenir 2 indicateurs pour ce thème.

En conséquence, pour limiter le nombre d'indicateurs à 10, il a supprimé un des autres thèmes, la gestion des ressources, et l'indicateur proposé pour l'illustrer, le taux de recyclage des déchets dont les dernières données étaient relatives à 2013.



Comparaison du tableaux de bord retenu avec le tableau de bord FS-CESE

	Thèmes	Indicateurs CESE-FS	Indicateurs gouvernement
Economique	Travail	Taux d'emploi	Taux d'emploi des 15-64 ans
	Investissement	Patrimoine productif	Dépenses de recherche (DIRD/PIB)
	Stabilité financ.	Dette publique et privée	Dette publique et privée
Social	Santé	Espérance de vie en bonne santé	Espérance de vie en bonne santé
	Qualité de vie	Satisfaction dans la vie	Satisfaction dans la vie
	Inégalité	Ecart de revenus entre 10% plus aisés et 10% plus pauvres	Ecart de revenus entre 20% plus aisés et 20% plus pauvres
	Pauvreté		Pauvreté en conditions de vie
	Education	Diplômés enseignement supérieurs parmi 25-34 ans	Sorties précoces
Environnement	Climat	Empreinte carbone	Empreinte carbone et GES
	Biodiversité	Indice abondance des oiseaux	Artificialisation des sols
	Ressources naturelles	Taux recyclage des déchets	

Les dix nouveaux indicateurs de richesse

Fraîcheurs des données

8 indicateurs relatifs à N-1

2 indicateurs relatifs à N-2

Dispersion des revenus

Empreinte carbone mais émission de GES relatif à N-1

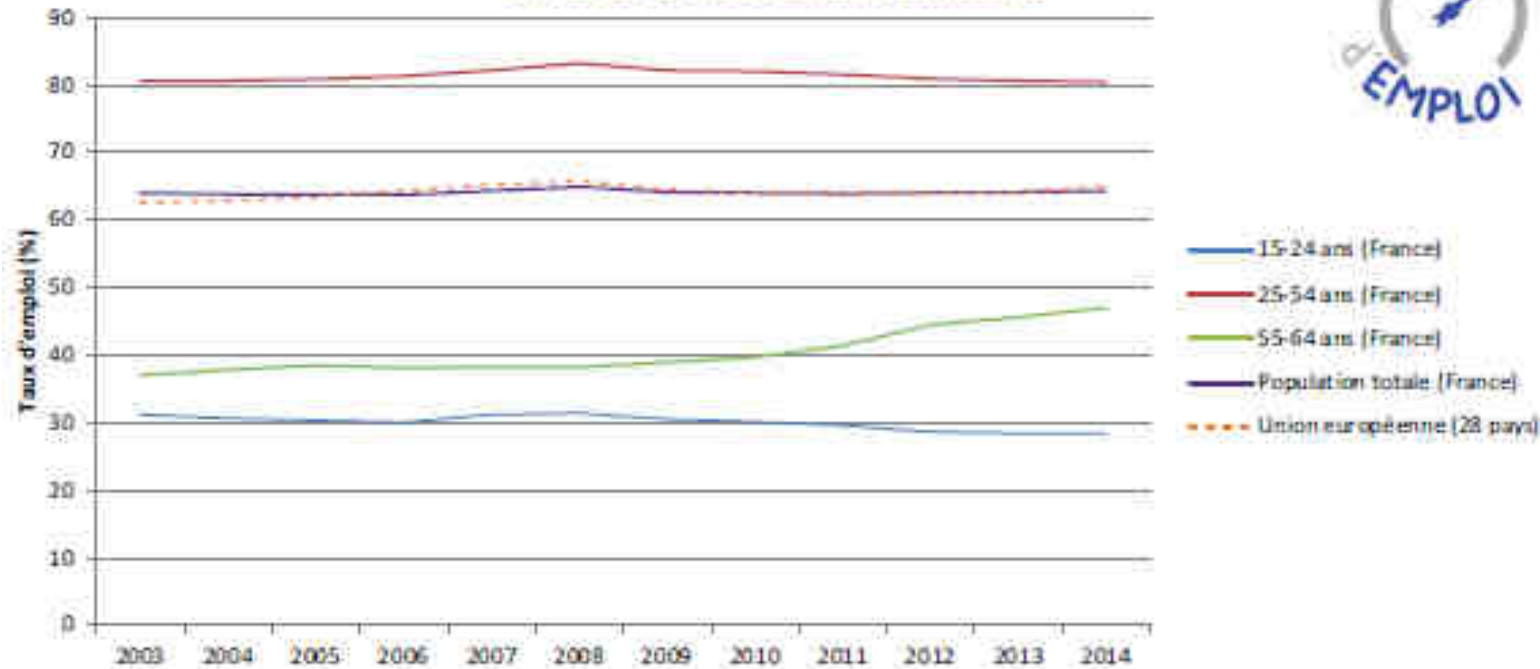
Des comparaisons européennes pour tous les indicateurs

Des désagrégations (par genre, par classe d'âge, acteurs économique)

Un tableau cohérent avec la stratégie Europe 2020, avec les indicateurs de développement durable ONU, avec les indicateurs des stratégie nationales françaises

Emploi



ÉVOLUTION DU TAUX D'EMPLOI PAR TRANCHES D'ÂGE EN FRANCE ET DANS L'UNION EUROPÉENNE.



Source : Enquête Emploi (Insee), Labour force survey (Eurostat)

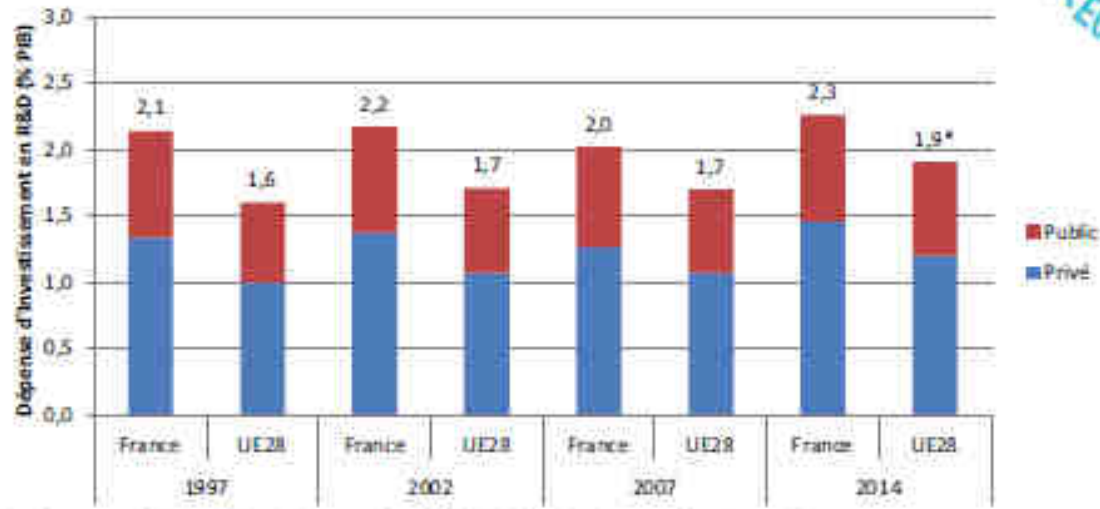


$$\text{taux d'EMPLOI} = \frac{\text{nombre de personnes en emploi}}{\text{ensemble de la population en \u00e2ge de travailler}}$$

 **64.3%** en FRANCE
  **63.9%** en ZONE EURO

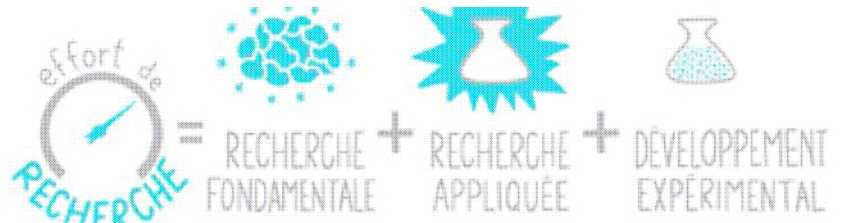
Thème investissement: effort de recherche

ÉVOLUTION DE LA DÉPENSE EN RECHERCHE ET DÉVELOPPEMENT
PAR LES ENTREPRISES, L'ADMINISTRATION PUBLIQUE ET AU TOTAL,
EN FRANCE ET DANS L'UNION EUROPÉENNE (% DU PIB)



*La valeur pour l'Union Européenne est le chiffre 2013, dernière année disponible

Sources : MENESR-SCSESRSIES et OCDE
Notes : Actualisation : données DIFD estimées pour 2014, données provisoires pour 2013
Données UE : sur ce tableau, les données sont présentées sur le champ « UE à 28 »; ces données de projections du Secrétariat de l'OCDE fondées sur des sources nationales

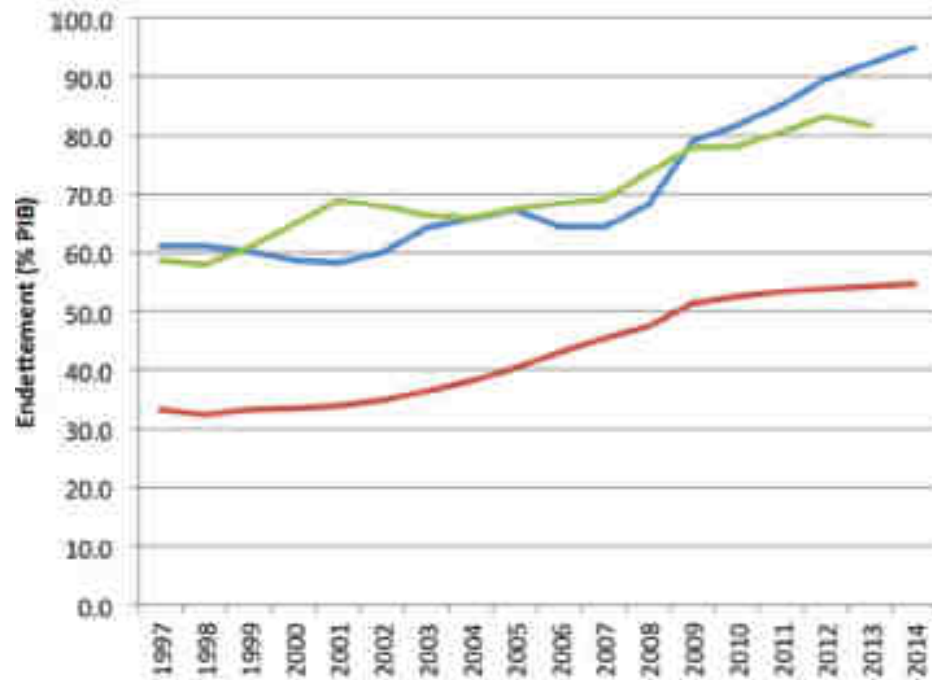


2.3% du PIB en 2014

en hausse continue depuis 2007

Soutenabilité financière: endettement

ÉVOLUTION DE L'ENDETTEMENT DE L'ADMINISTRATION PUBLIQUE, DES SOCIÉTÉS NON FINANCIÈRES ET DES MÉNAGES EN FRANCE (% DU PIB).



Source: Insee et Eurostat, comptabilité nationale

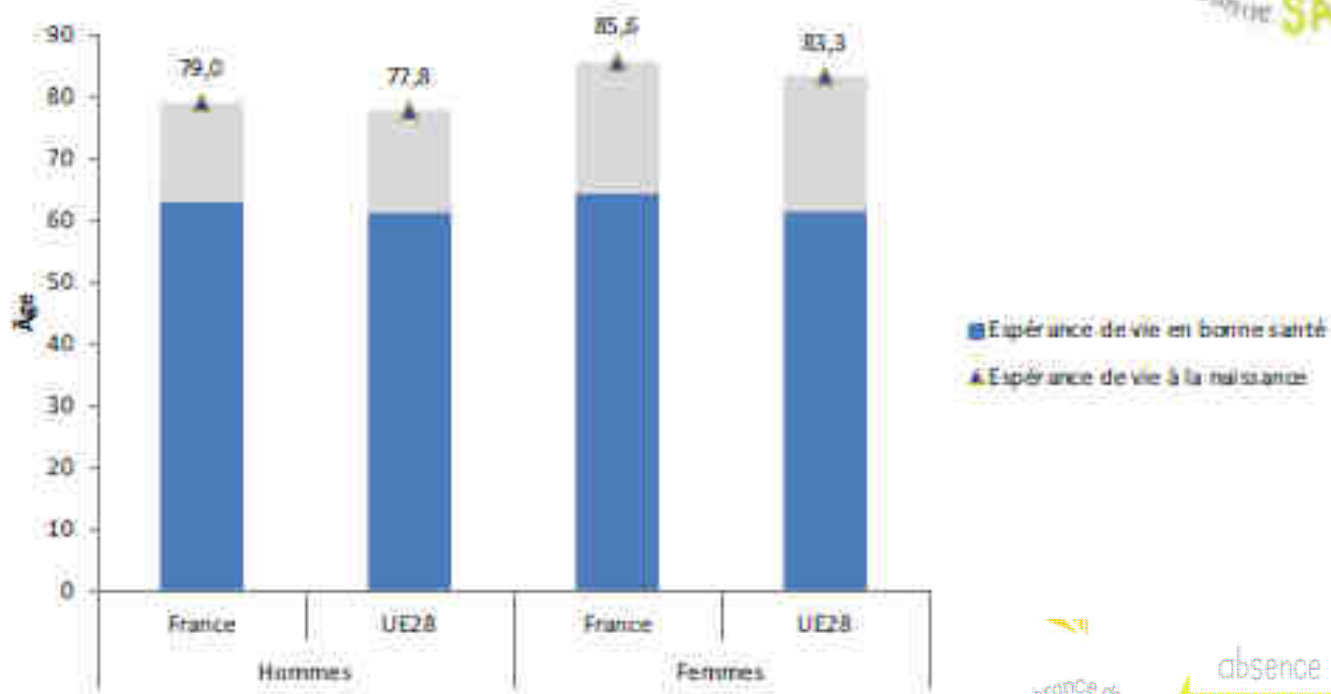


- Dette publique (au sens de Maastricht)
- Endettement des ménages
- Endettement consolidé des sociétés non financières

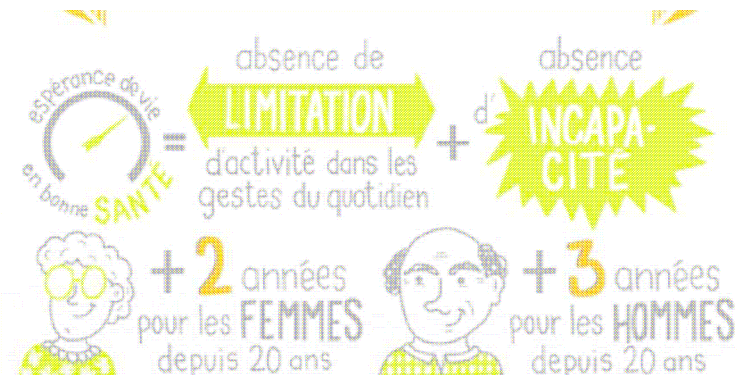


Santé: espérance de vie en bonne santé

ESPÉRANCE DE VIE EN BONNE SANTÉ À LA NAISSANCE
ET ESPÉRANCE DE VIE À LA NAISSANCE,
EN FRANCE ET DANS L'UNION EUROPÉENNE, EN 2013

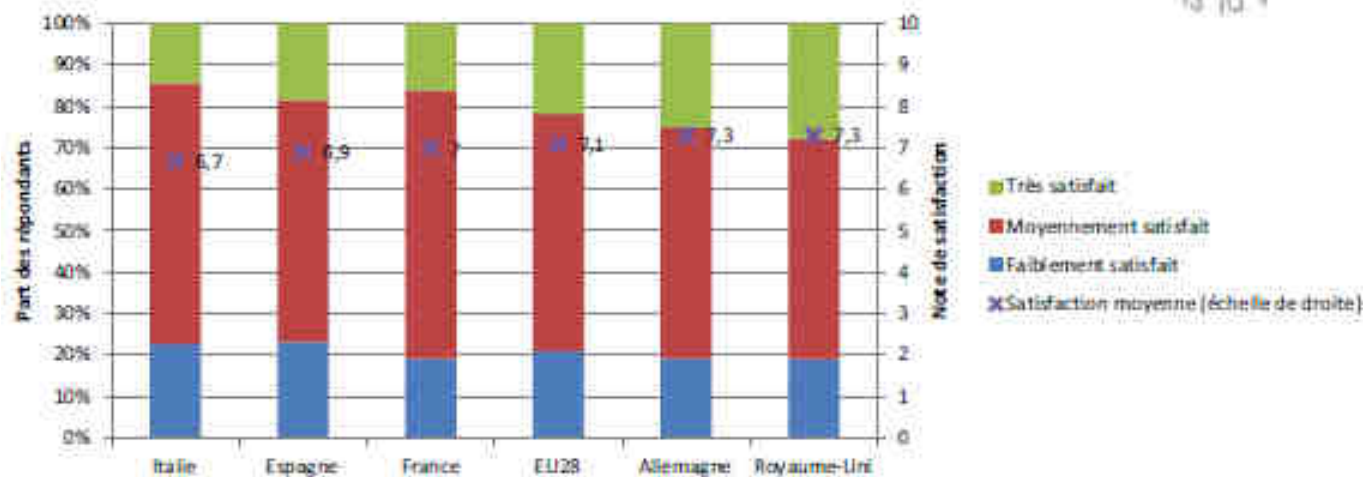


Source : Eurostat (SILC)



Bien être et vivre ensemble: satisfaction dans la vie

POUR CHAQUE PAYS, PART DES RÉPONDANTS SE DISANT PEU SATISFAITS, MOYENNEMENT SATISFAITS ET TRÈS SATISFAITS, ET SATISFACTION MOYENNE



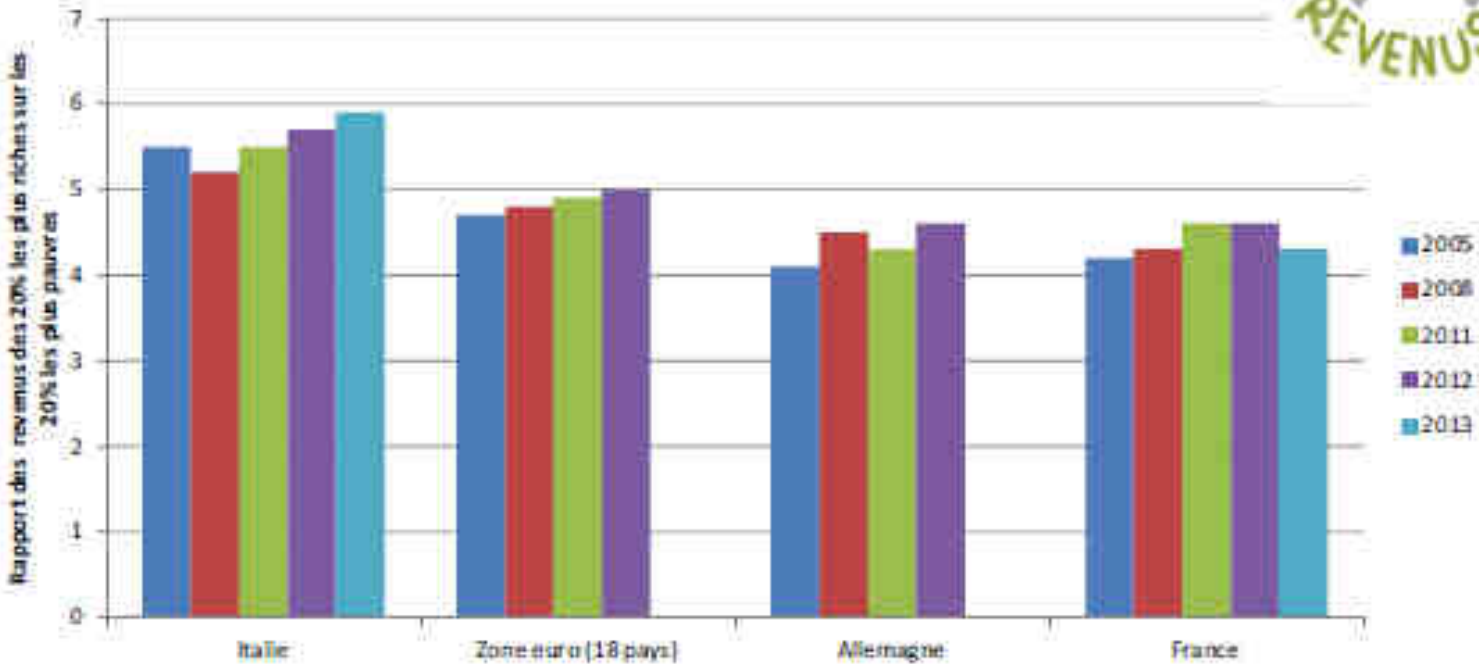
Source : Eurostat (SILC)



en 2014, une satisfaction moyenne de **7.1**

Inégalité de revenu

ÉVOLUTION DES INÉGALITÉS DE REVENU
EN FRANCE, EN ALLEMAGNE, EN ITALIE ET DANS LA ZONE EURO.



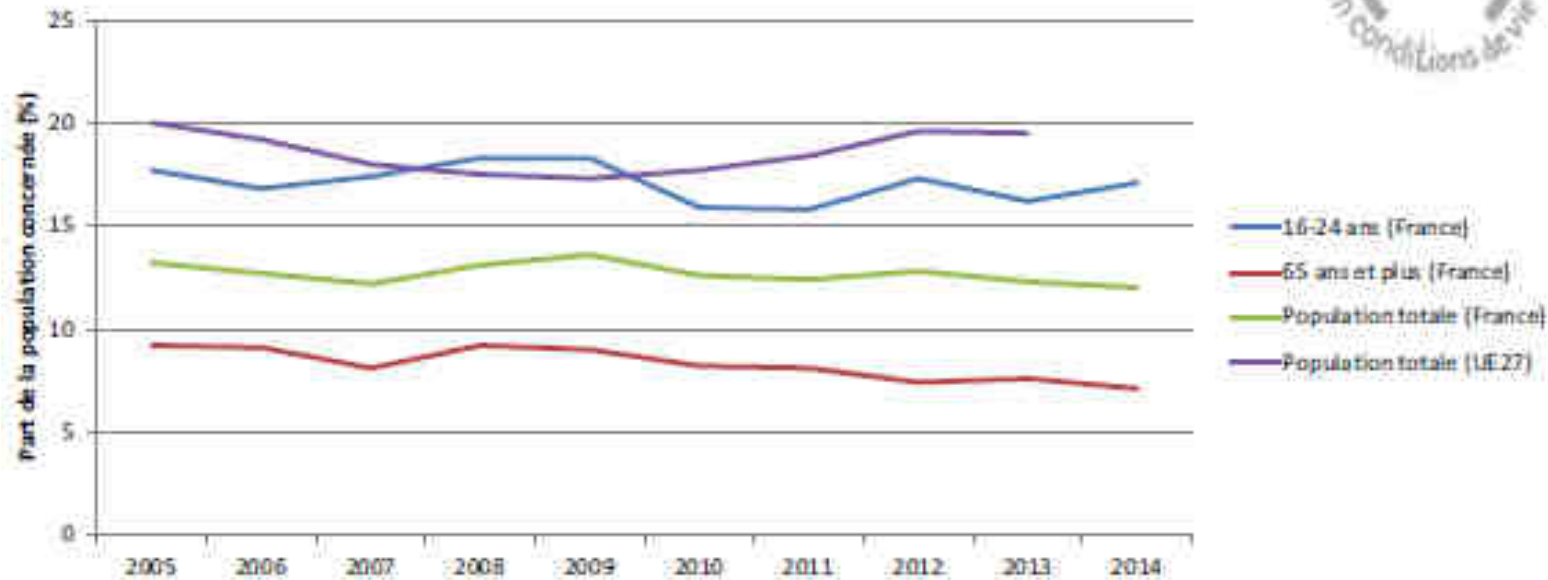
Sources : Insee-DGFIP-Cnaf-Dnav-CCMSA, enquêtes Revenu fiscaux et sociaux 2005 à 2013.
Eurostat (SILC). L'année est l'année de perception du revenu.

$$\text{Inégalités de REVENUS} = \frac{\text{Rémunération totale des 20\% des ménages LES AISES}}{\text{Rémunération totale des 20\% des ménages LES MODESTES}}$$

4.3 en 2013 < **4.6** en 2012

Pauvreté en condition de vie

ÉVOLUTION DU TAUX DE PAUVRETÉ EN CONDITION DE VIE PAR TRANCHE D'ÂGE EN FRANCE ET EN EUROPE

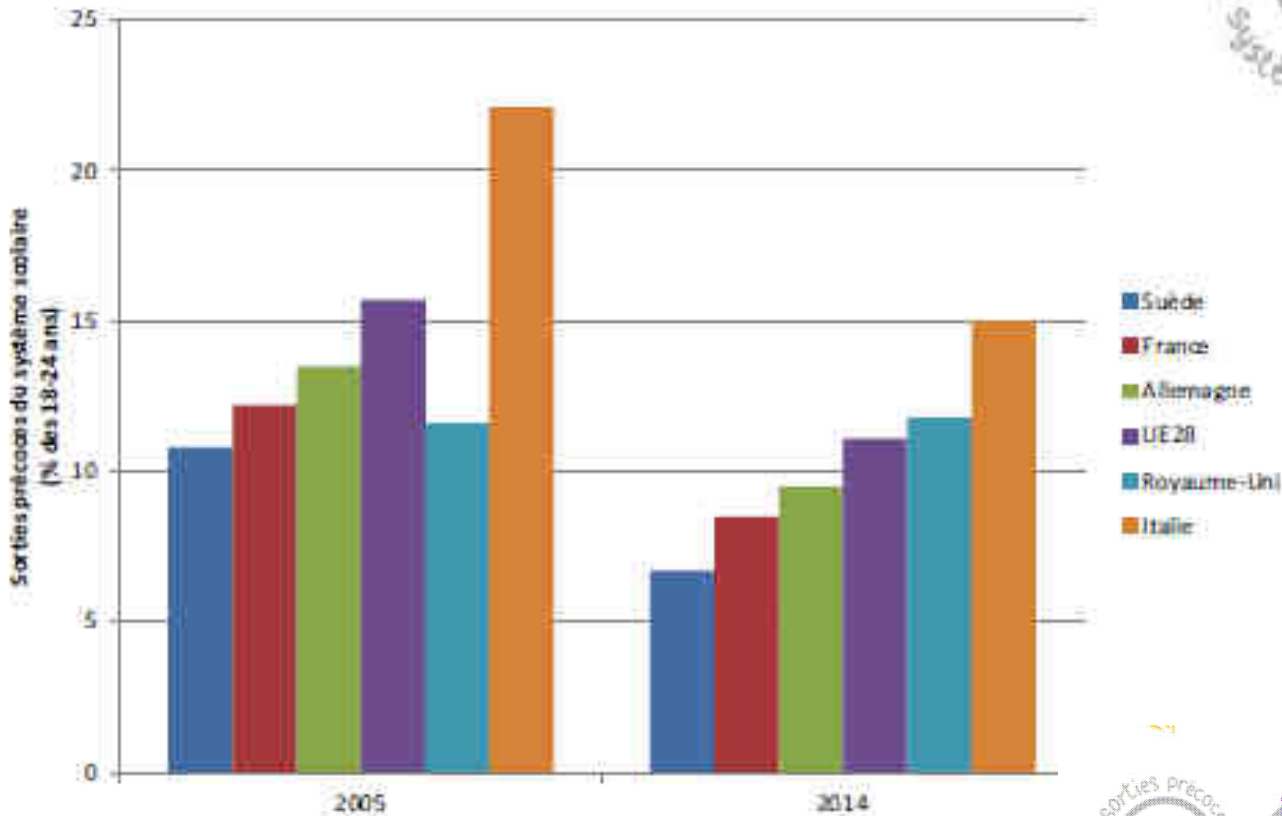


Source : Eurostat (SILC)



Education: sorties précoces du système scolaire

ÉVOLUTION DU TAUX DE SORTIES PRÉCOCES DU SYSTÈME SCOLAIRE ENTRE 2005 ET 2014



Source : Eurostat



les 18-25 ANS qui...

Sorties précoces du système scolaire =

- n'étudient plus
- n'ont pas terminé avec succès le secondaire
- n'ont pas suivi de formation au cours des 4 derniers mois

85% en FRANCE

11.1% en U.E.

Thème climat énergie: empreinte carbone et émissions de gaz à effet de serre

ÉVOLUTION DE L'EMPREINTE CARBONE PAR HABITANT ET DES ÉMISSIONS DE GAZ À EFFET DE SERRE PAR HABITANT EN FRANCE

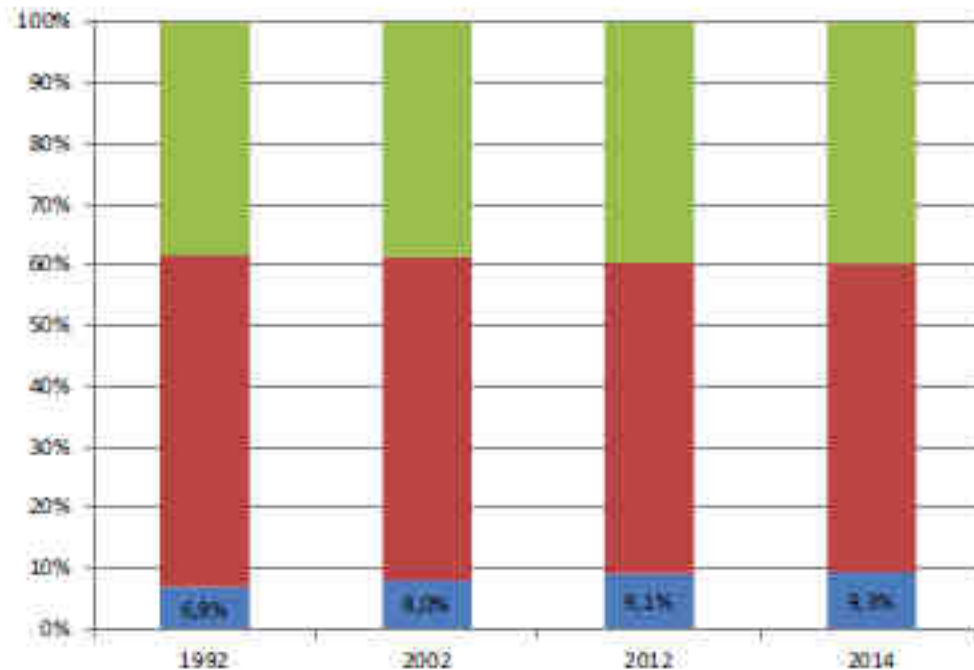


SOeS et Citepa (comptes d'émissions dans l'air), Insee (tableaux entrées-sorties de la comptabilité nationale Douanes (importations et exportations en valeur), AIE (émissions de GES à l'échelle internationale), Eurostat (TES et comptes d'émissions dans l'air des principaux partenaires économiques UE de la France) Traitements, SOeS, 2015.



Biodiversité: artificialisation des sols

ÉVOLUTION DE L'ARTIFICIALISATION DES SOLS EN FRANCE



Source : SOeS d'après ministère chargé de l'Agriculture (SSP), enquêtes Teruti puis Teruti 2014



9% de la France métropolitaine
 +1.4% par an depuis 1992

Titre du diaporama sur deux lignes

Merci de votre attention !

Contact
Claire Plateau
Tél. : 01 41 17 53 13
Courriel : claire.plateau@insee.fr

Insee

18 bd Adolphe-Pinard
75675 Paris Cedex 14

www.insee.fr  

Informations statistiques :
www.insee.fr / Contacter l'Insee
09 72 72 4000
(coût d'un appel local)
du lundi au vendredi de 9h00 à 17h00

