

# UNION DES METIERS DU BOIS

Cécile Richard

## L'économie de la filière bois, et les mutations des activités dans le bâtiment

CNIS

1<sup>er</sup> avril 2015



MENUISIER

CHARPENTIER

AGENCEUR

CONSTRUCTEUR BOIS



# L'Union des Métiers du Bois - FFB



## ■ Notre représentation

- Plus de 7 000 entreprises en Charpente, construction bois, menuiserie extérieure, enveloppe, menuiserie intérieure, agencement
- 80 000 salariés
- 8 Md € CA HT

## ■ Nos Missions

- Représentation des entreprises
- Technique : veille réglementaire, normalisation, secrétariat du BNTEC
- Formation : révision des référentiels, création de CQP
- ...



MENUISIER

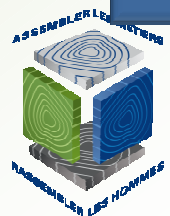
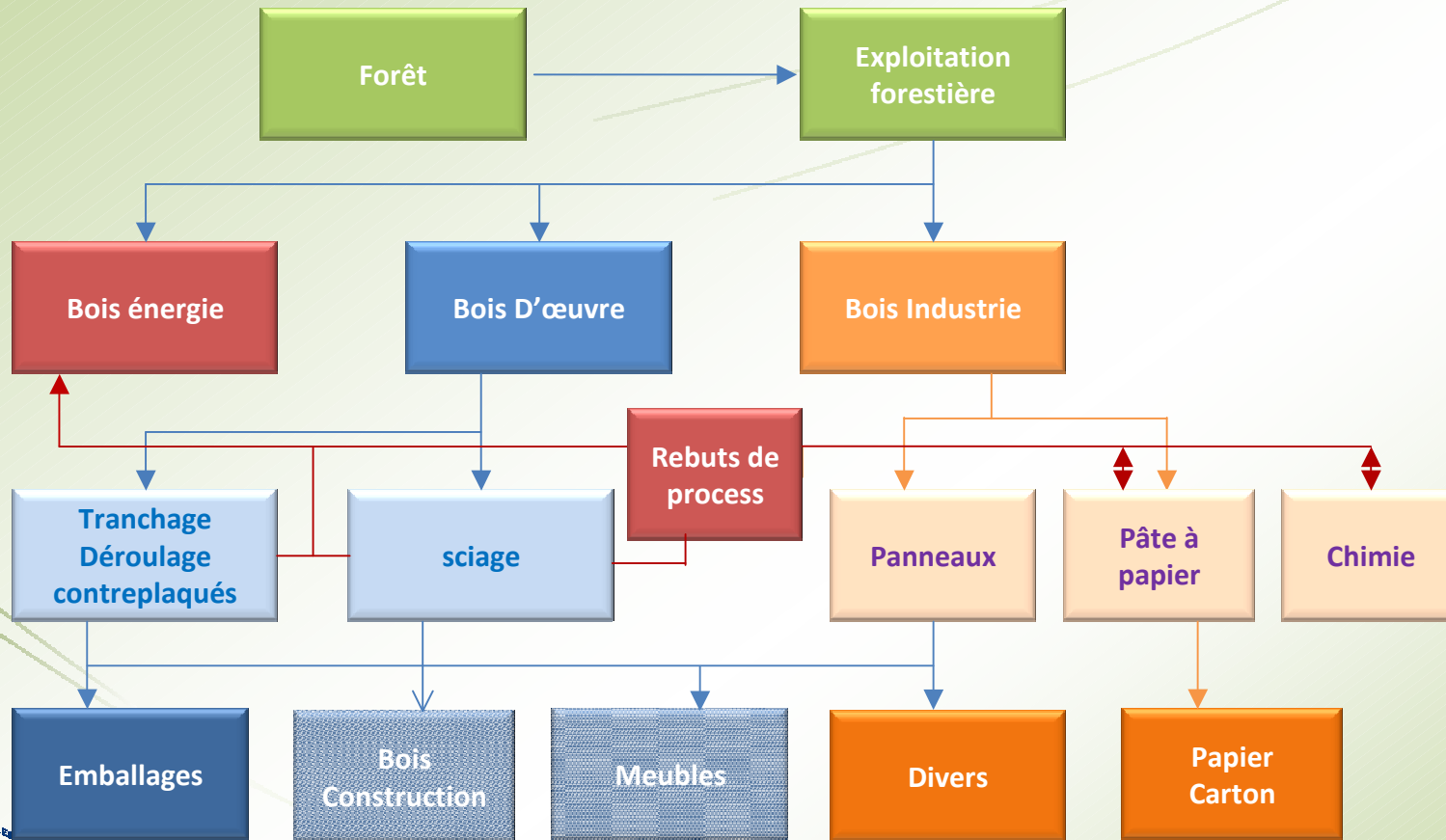
CHARPENTIER

AGENCEUR

CONSTRUCTEUR BOIS



# Le fonctionnement de la filière Bois en France



MENUISIER | CHARPENTIER | AGENCEUR | CONSTRUCTEUR BOIS

Source : FCBA



# Les organisations professionnelles

28 organisations professionnelles de la Filière Bois



MENUISIER | CHARPENTIER | AGENCEUR | CONSTRUCTEUR BOIS



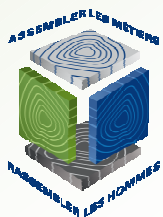


# Le contrat stratégique de filière

- Contrat Stratégique de Filière Bois
  - Signature le 16 décembre 2014
  - 4 ministères, 19 organisations professionnelles
  - 4 défis dont un sur la stratégie
  - Premier engagement du « défi stratégie » : mettre en place les outils de pilotage du CSF : veille économique mutualisée et tableau de bords des indicateurs



## LE CONTRAT DE FILIÈRE CSF BOIS



MENUISIER

CHARPENTIER

AGENCEUR

CONSTRUCTEUR BOIS



# L'économie de la filière bois

- Sylviculture, exploitation
- 1<sup>ère</sup> transformation
- 2<sup>ème</sup> transformation
- Distribution, mise en oeuvre
- Bois énergie

## LES MARCHÉS DE LA FILIÈRE

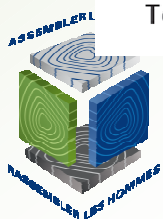
Secteur	CA Md€
Sylviculture (NF, experts, CRPF, coop)	1
Exploitation forestière	1,5
Sciages	3,5
Rabotage industriel	0,8
Placages-panneaux	1,6
Pâtes	0,6
Emballages + tonnellerie	3
Charpentes menuiseries ossatures	3,2
Parquets	0,2
Meubles bois	6,3
Articles papiers-cartons	19,3
Distribution	5,6
Mise en œuvre (charpente, ossature bois, menuiserie, agencement-fabrication et pose)	10,4
Bois énergie commercialisé	3
<b>Total</b>	<b>60</b>

Source : CSF

## CA G€ HT, Esane

Sylviculture	-
Exploitation Forestière	1,7
Sciages	3,3
Rabotage industriel	-
Placage, panneaux	1,9
Pâtes	0,65
Emballages + tonnellerie	3
Charpente Menuiserie Ossature	-
Parquets	-
Meubles Bois	6,8
Articles papier cartons	18,5
Distribution	-
Mise en œuvre (charpente, ossature bois, menuiserie, agencement - fabrication et pose)	23,6
Bois énergie	-
<b>TOTAL</b>	<b>59,5</b>

+ Sylviculture + Distribution + Bois énergie = + 10 G€



MENUISIER

CHARPENTIER

AGENCEUR

CONSTRUCTEUR BOIS



# Les entreprises bois dans le secteur du bâtiment

Nombre d'entreprises	2010	2011	2012
Travaux menuiserie bois et PVC (4332A)	40 591	41 791	42 661
Travaux de charpente (4391A)	7 959	8 283	8 600
Agencement des lieux de vente (4332C)	2 240	2 288	2 359
<b>TOTAL</b>	<b>50 790</b>	<b>52 362</b>	<b>53 620</b>

Source : Sirene



MENUISIER

CHARPENTIER

AGENCEUR

CONSTRUCTEUR BOIS



# La représentation statistique des métiers « bois »

- Les entreprises « bois-bâtiment » sont affectées à 3 codes APE
  - Travaux menuiserie bois et PVC (4332A)
  - Travaux de charpente (4391A)
  - Agencement des lieux de vente (4332C)
- Cela recouvre de nombreuses combinaisons possibles
  - Menuiserie extérieure et/ou menuiserie intérieure
  - Fabrication et/ou pose
  - Bois et/ou autres matériaux
  - Charpente et/ou couverture
  - Charpente et/ou construction bois
  - Etc.
- À l'inverse, de nombreuses entreprises « travaillent » le bois, sans pour autant que ce soit leur activité principale
  - Construction de maisons individuelles (4120A)
  - constructions d'autres bâtiments (4120B)
  - Travaux de revêtement de sols, travaux de plâtrerie et autres travaux de finitions (4333Z, 4331Z et 4339Z)



MENUISIER

CHARPENTIER

AGENCEUR

CONSTRUCTEUR BOIS





# Exemple : enquête de conjoncture UMB 4T2014

I- VOTRE ACTIVITE					
Chiffres d'affaires 2013 (hors sous-traitance) MOYEN: <b>1,9 M€</b>			Nombre de salariés MOYEN : <b>15</b>		
Répartition des entreprises selon le <b>nombre d'activités</b>	1 activité	2 activités	3 activités	4 activités	5 activités
	16 %	38 %	24 %	12 %	9 %

Répartition de l'activité de votre entreprise par <b>métier</b>	Charpente	Ossature Bois	Menuiserie extérieure	Menuiserie intérieure, agencement	Autre activité
% du chiffre d'affaires (hors sous-traitance)	15 %	8 %	34 %	23 %	20 %
dont part pour la fabrication en atelier	34 %	11 %	49 %	28 %	3 %



MENUISIER

CHARPENTIER

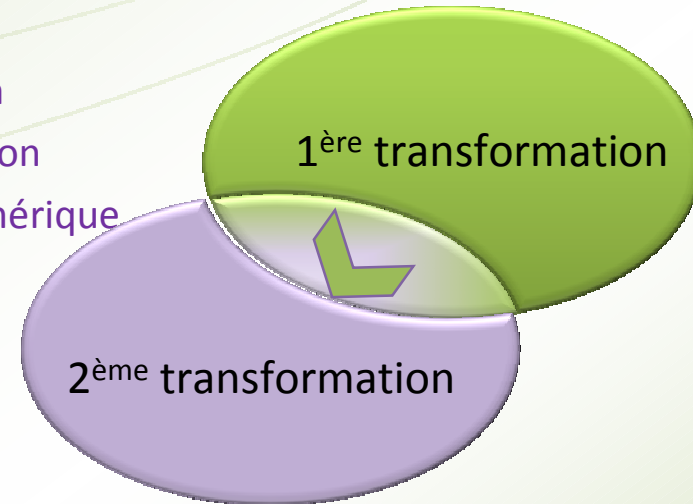
AGENCEUR

CONSTRUCTEUR BOIS



# Les mutations des métiers

- Des « frontières » de moins en moins marquées
  - Pour les industries de la première transformation
  - Pour les entreprises de la deuxième transformation
  - Bâtiment : transition énergétique, maquette numérique



- De charpentier à constructeur bois



MENUISIER

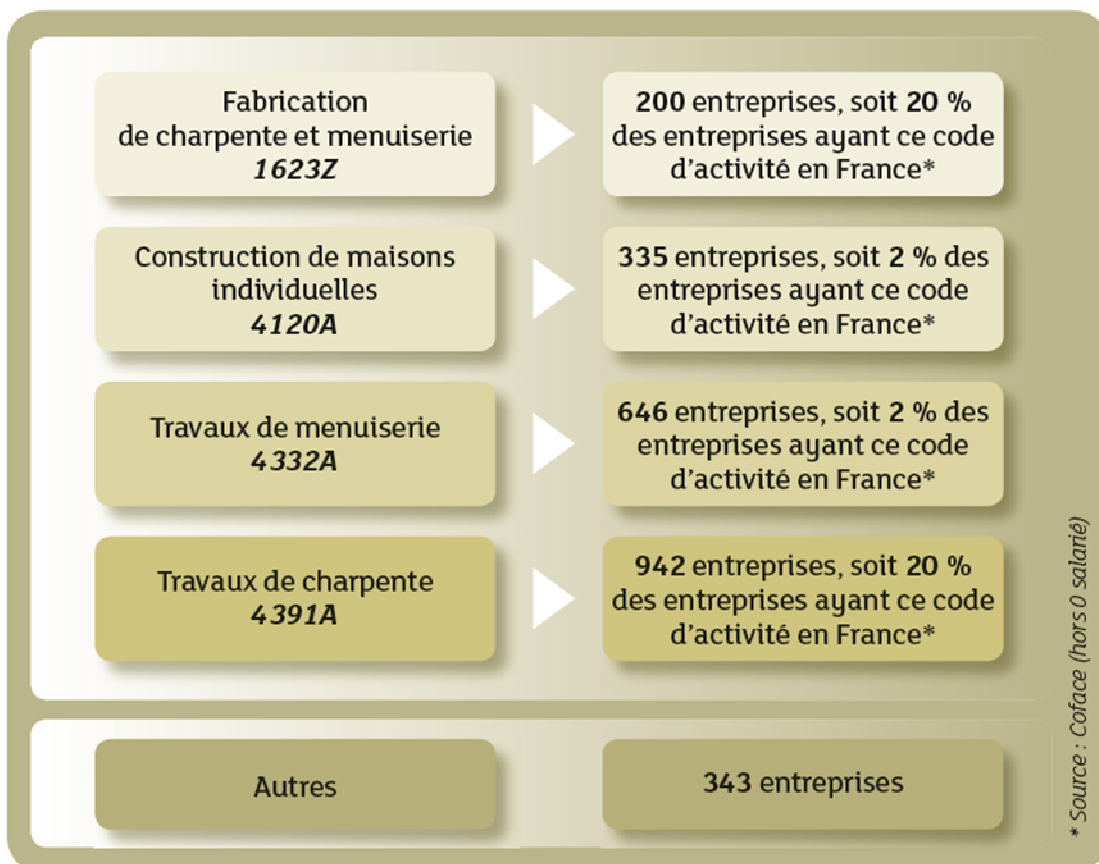
CHARPENTIER

AGENCEUR

CONSTRUCTEUR BOIS



# Focus sur le marché de la construction bois



**2466 entreprises**

**Chiffre d'affaires total 2011 : 3,9 milliards € HT**

**31 940 salariés**

Source : Enquête auprès des entreprises – Février 2012



MENUISIER

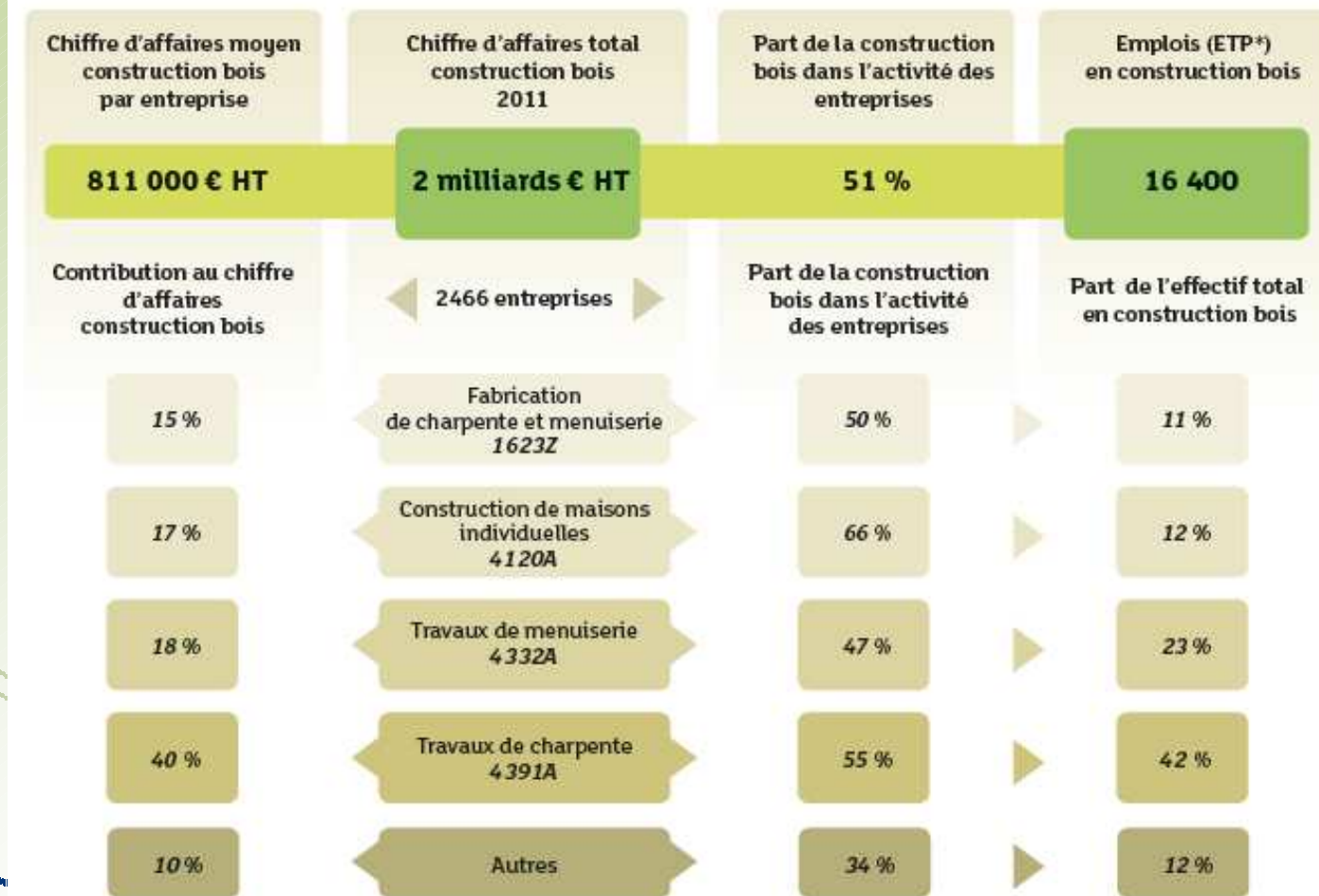
CHARPENTIER

AGENCEUR

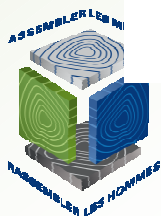
CONSTRUCTEUR BOIS



# Qui contribue au marché de la construction bois ?



\* Equivalent temps plein - Source: Enquête auprès des entreprises - Février 2012



MENUISIER

CHARPENTIER

AGENCEUR

CONSTRUCTEUR BOIS



# Un fort besoin d'indicateurs dans la filière

- Dans le cadre du contrat stratégique de filière
- Comment suivre les enjeux de la filière (création d'emploi, de VA et réduction du déficit de la balance commerciale)
- Construire le TEE de la filière
  - Première réflexion sur une veille économique mutualisée depuis mi 2013
  - Élaboration du cahier des charges en cours pour trouver un ou des prestataires
  - Exemple de décomposition souhaitée pour la 2<sup>ème</sup> transformation et pour le BTP

2 <sup>ème</sup> transformation	menuiseries intérieures
	menuiseries extérieures
	parquets et lambris finis
	bardages finis
	produits bois composites
	lames de terrasses finies
	produits extérieurs
	charpente bois lamellé-collé
	charpente industrielle yc taille CN
	composants "construction bois"
	palettes
	emballages légers
	caisseries, autres emballages
meubles	

BTP	charpente
	menuiserie
	aménagements et finitions sols et murs
	maçonnerie
	autres (dont TP)
	promotion publique
	promotion privée





# Les attentes de la Profession

- Conclusion : de grandes difficultés pour établir des analyses de marché pour un secteur d'activité, a fortiori pour une filière
- Des données structurelles détaillées ..
  - Diverses sources d'information : Esane, Sirene,...
  - Ex: Esane, statistiques détaillées par sous-classe pour le total (4332A) , mais au niveau groupe (433 = travaux de finition) par taille d'effectifs
  - Pas de distinction des 0 salariés (mais représentent plus de 50% des entreprises)
- Pour le bâtiment, des éléments d'analyse conjoncturelle du marché
  - Sitadel2, à partir de 2015, les dates de prise en compte sont remplacées par les dates réelles estimées
  - Pour le logement mais pas pour le non résidentiel
  - Pas de statistique « publique » du marché de la rénovation qui représente 50% de l'activité du bâtiment
  - Pas de possibilité d'exploitation des permis de construire pour connaître les systèmes constructifs, dont la construction bois

14



MENUISIER

CHARPENTIER

AGENCEUR

CONSTRUCTEUR BOIS

