



recensement agricole 2010

Les innovations du RA2010

**Service de la Statistique et de la Prospective
CNIS- janvier 2013**

Le RA 2010 : une opportunité pour innover

Le recensement agricole (RA) est la plus grande enquête statistique du ministère de l'agriculture. Tous les 10 ans, il fournit une photographie complète et détaillée de l'agriculture en s'inscrivant dans un cadre européen et mondial.

La volumétrie

500 000 exploitations
700 variables par exploitation

Le Contexte du RA2010

- Suppression des services départementaux de la statistique agricole (-30% en effectifs et disparition des correspondants en départements)
- Code européen des bonnes pratiques : Réduire la charge pour les répondants, Améliorer la Qualité et l'Efficacité.
- Le schéma directeur des SI du MAAF
- Internet pour la diffusion
- La RGPP
- Besoin fort de données pour piloter et évaluer

Le RA 2010 a été l'occasion de faire évoluer le dispositif pour mieux répondre aux besoins de connaissance en innovant.

Les Enjeux

Une enquête plus riche, plus vite disponible et aussi plus simple pour les agriculteurs interrogés

Mettre en place des innovations de qualité sur tout le processus mais des innovations diffusables pour l'ensemble des processus statistiques et au-delà...

Les Innovations

- **Technologiques**
- **Statistiques et méthodologiques**
- **Thématiques**
- **Organisationnelles**

Les Innovations technologiques

- En amont : la saisie informatique des données au moment de l'entretien. Lors du recensement agricole 2010, les enquêteurs ont saisi les réponses des agriculteurs directement sur un ordinateur portable. Les données ont été ainsi contrôlées dès leur saisie, et leur envoi a été instantané. Délais et risques d'erreurs sont ainsi réduits ;
- Avancées dans le domaine de la saisie mobile d'enquêtes dématérialisées : création d'un parc matériel mobile permanent, doté d'interfaces logicielles adaptées à la méthode de l'interview, connectées directement aux centres informatiques ;
- Avancées dans le domaine de la sécurité : accès nomades sécurisés, utilisation de certificats et de données cryptées.

Les Innovations technologiques

- En aval : de nouveaux processus de diffusion adaptés à des publics différents:
 - Tout Internet et tout gratuit sur agreste.agriculture.gouv.fr dès **septembre 2011**
 - **Grand public** : des études sur les différents thèmes, une cartographie interactive (à partir de la commune), des fiches par thème dès la commune
 - **Public averti** : des tableaux multidimensionnels en ligne, exportables pour traitement avec outils de cartographie ou tableur, des bases de données déchargeables pour des études, des simulations de politiques, des évaluations

Les Innovations statistiques

- Amélioration des contrôles: contrôles au moment de la saisie, contrôle de la collecte et contrôle macro des données
- Le recours plus systématique aux données administratives pour éviter les interrogations redondantes :
 - pour pré-remplir certaines parties du questionnaire: données sur les surfaces agricoles (fichiers d'aides)
 - pour enrichir ensuite : données sur les bovins (fichier BDNI), données sur les exploitations Bio (AgenceBio), données sur les surfaces viticoles (CVI).

Les Innovations thématiques

- Le questionnaire a intégré de nouveaux thèmes d'intérêt pour la société et des sujets qui préoccupent les agriculteurs eux mêmes :
 - part du bio, détail des produits
 - circuits de commercialisation
 - énergies renouvelables
 - fertilisation et protection des cultures, etc.
 - méthodes de travail et de conservation du sol ...

Les Innovations organisationnelles

- Le nouveau réseau de la statistique agricole a fonctionné : le pari des régions a été gagné
- Au niveau des services régionaux, la transmission de données déjà vérifiées a transformé le métier des agents, qui sont montés en compétence sur l'analyse et le traitement de contenus
- En aval: une meilleure diffusion car mutualisation
 - pour les idées ou les calculs de tableaux
 - pour la valorisation: mise en place de GTs par thèmes chargés de défricher le sujet, de proposer les tableaux les plus intéressants et d'écrire des 4 pages pouvant ensuite être réutilisés par d'autres régions

Des Innovations qui ont fonctionné

- Car délais tenus : annonce en septembre 2010 de 1ers résultats en septembre 2011, promesse tenue
- Car opération très lourde : 700 variables, 500 000 exploitations, des technologies innovantes, 3000 enquêteurs
- Car toutes les innovations ont fonctionné et ont pu être utilisées dans d'autres processus du ministère au-delà de la statistique
- Car les agriculteurs ont beaucoup apprécié l'image innovante que ce RA avec des ordinateurs portables a donné du ministère
- Car les agriculteurs ont vu leur charge de réponse diminuer (fichiers administratifs utilisés)
- Car les taux de réponse des agriculteurs a été très bon.

Les conditions de réussite

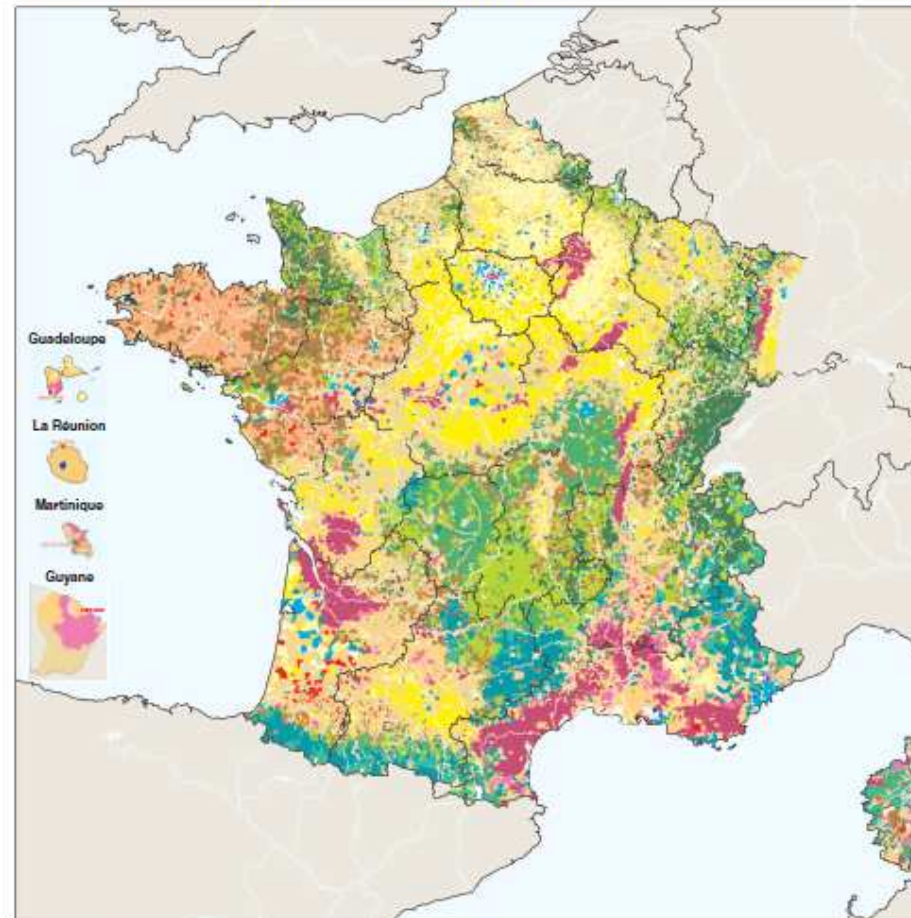
La condition essentielle de réussite a été l'implication et l'adhésion forte de tous les agents.

- Implication des équipes projets (statistique et informatique) et de tout le réseau lors des tests, souvent lourds, mis en œuvre pour vérifier le fonctionnement de l'outil (RA 2010 préparé depuis 2007)
- Immense effort de formation des agents et des enquêteurs a été entrepris pour accompagner ces innovations.
- Grande liberté a été donnée aux régions pour choisir l'organisation, permettant de faire émerger, par retour d'expérience, les plus efficaces
- Une grande implication de tout le ministère : le SG, la SDSI, les DRAAFs...
- et des professionnels agricoles et des partenaires régionaux qui ont soutenu cette opération

Une agriculture diversifiée

Orientation technico-économique

En 2010 en France, on produit de tout : céréales, fruits, maraîchages, vins, élevages...



Orientation technico-économique de la commune

Sans exploitation	Bovins lait	Porcins
Céréales et oléoprotéagineux	Bovins viande	Aviculture
Autres grandes cultures	Bovins mixtes	Autre polyélevage
Légumes et champignons	Ovins, caprins	Polyculture dominante
Fleurs et horticulture diverse	Polyélevage d'herbivores	Polyélevage dominant
Viticulture		Polyculture et polyélevage
Fruits et autres cultures permanentes		Exploitations non classées

recensement agricole 2010

Merci !

