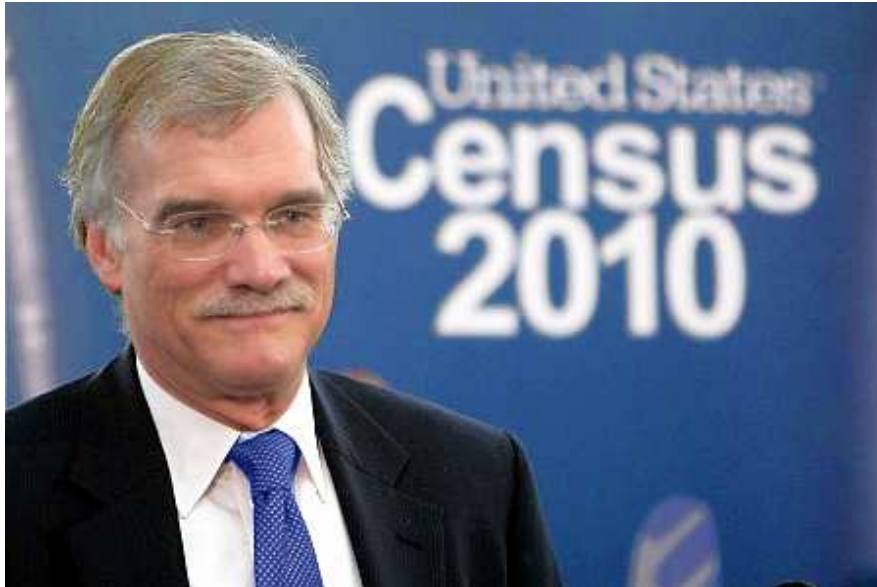


Innovation, quels enjeux pour la statistique publique ?

Philippe Cuneo
Directeur de la méthodologie



Des injonctions contradictoires



- Le discours du directeur du Bureau du Census américain :
 - La difficulté de mesurer la société et l'économie s'aggrave d'année en année (diversité, inégalités, intégration internationale, etc.)
 - Les demandes des acteurs s'accroissent sans arrêt
 - L'information est de plus en plus coproduite par les acteurs (internet)
 - Les données explosent (au propre et au figuré)
 - Les ressources des INS décroissent

Le contexte de la création de la DM à l'Insee

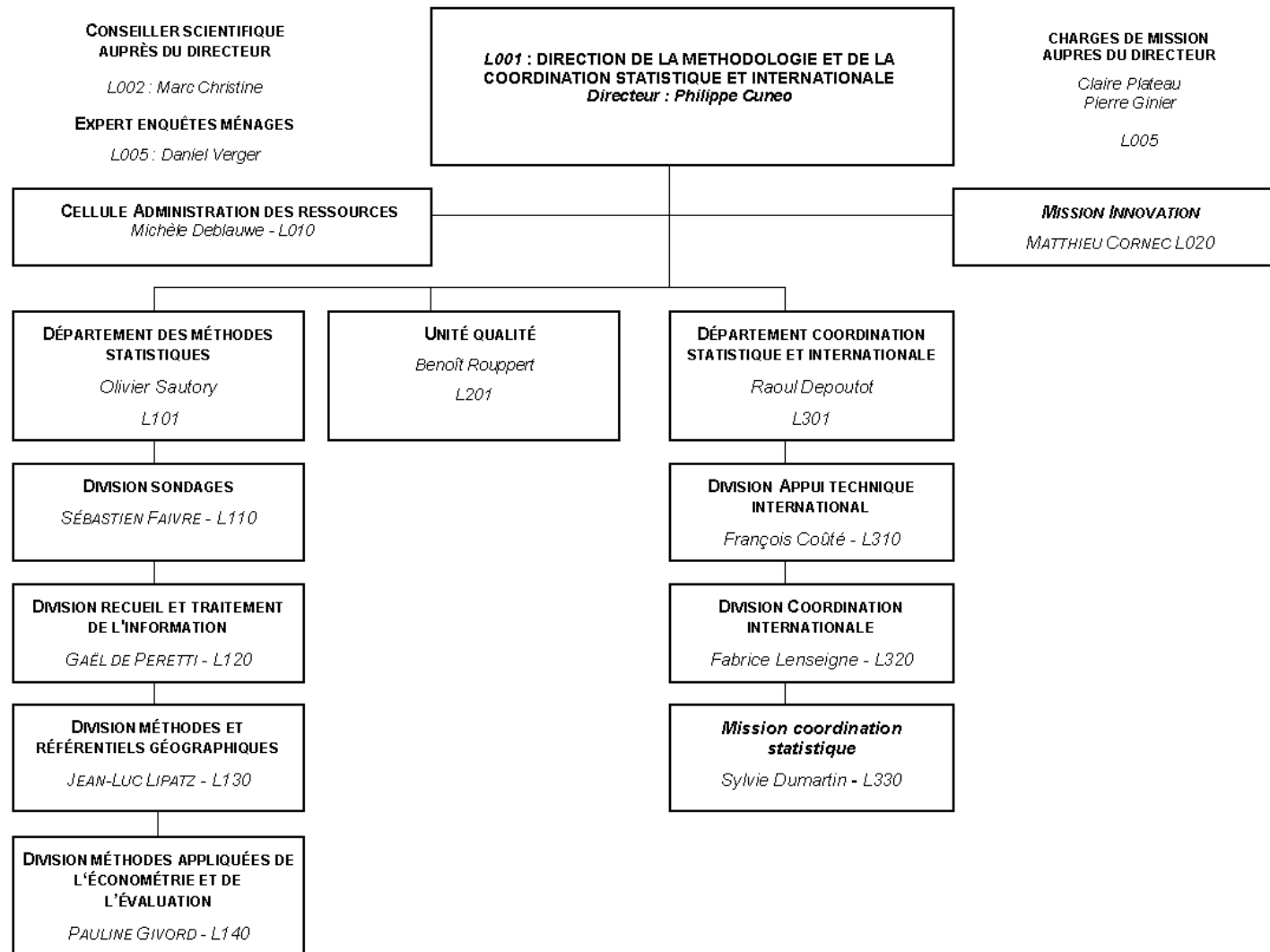
□ Au total :

- o Plus de complexité
- o Plus de détails demandés
- o De nouvelles technologies à s'approprier
- o D'énormes gisements de données (peut-être) disponibles
- o Moins de moyens financiers et humains

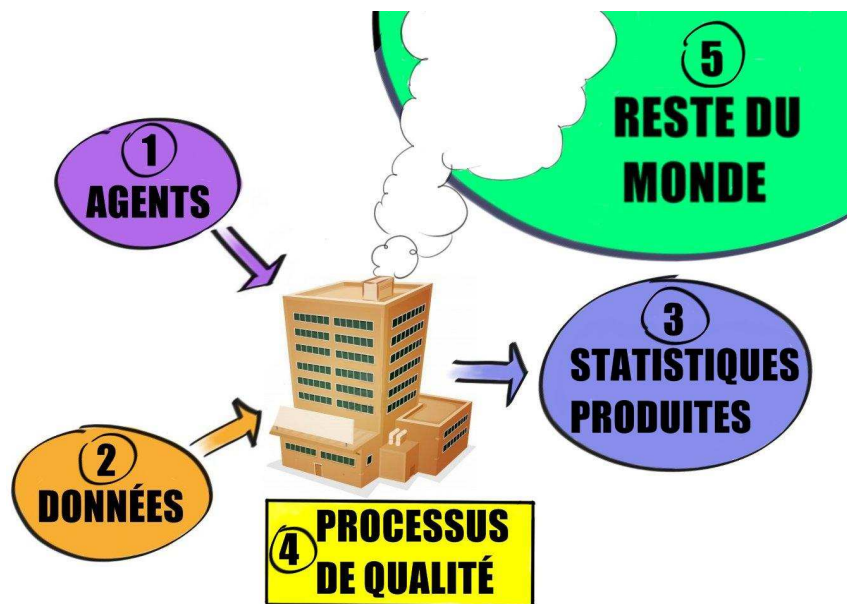
□ La même problématique est à l'origine de la DM

- o Développer de nouvelles méthodes pour répondre à de nouvelles demandes et utiliser les gisements de données
- o Adapter nos processus de production à la contrainte sur les moyens ; justifier de leur qualité
- o Nous coordonner entre producteurs pour mieux répondre.

Organigramme de la Direction de la méthodologie



5 domaines dans lesquels encourager l'innovation



- ❑ L'innovation apparaît à l'intérieur des directions statistiques comme solution à des problèmes
- ❑ La DM encourage et diffuse l'innovation dans 5 domaines :
 - L'information continue des agents
 - Les données
 - Les statistiques produites
 - L'aide au suivi et à l'amélioration des processus
 - La coordination à l'intérieur du SSP et avec l'Europe
- ❑ Les exposés qui vont suivre approfondiront ces points

1- La formation et l'information continues

- ❑ Les effectifs en fonction à l'Insee décroissent de 6450 en 2002 à 5275 en 2012 et en tendance peut-on craindre

→ accroître les qualifications :

- o Formation initiale : master de statistique publique
- o Formation continue : la DM s'investit avec les RH
- o Information continue : faire circuler l'information au sein de l'Insee et du SSP (mardi dernier, 1ère réunion du nouveau séminaire de méthodologie statistique consacrée au multimode)

2- Les données (1/3)

- ❑ Des échantillons de + en + complexes
 - o Populations rares (handicapés, sans domicile, modes de garde)
 - o Maîtriser la charge de réponse : coordonner les échantillons (étaler la charge entre les entreprises)
 - o Le nouveau cadre d'emploi des enquêteurs
 - o Le service public de l'échantillonnage (complément des zones enquêteurs INSEE)
 - INCA3 (ANSES)
 - Modes de gardes
 - ESS (European Social Survey)
 - Phebus

2- Les données (2/3)

- Utiliser des données préexistantes :
 - o Sources administratives, fichiers a priori exhaustifs mais pour lesquels
 - on n'a pas la maîtrise des concepts,
 - c'est compliqué, bp d'erreurs doivent être corrigées (en proportion !) la réconciliation avec les données d'enquête est complexe :
(Esane ; DEFM (définitions administratives + règles de gestion))
 - o Tickets de caisse (une partie du champ, une base énorme)
 - o L'étalonnage des sources privées (souvent une distance avec les critères publics)

2- Les données (3/3)

- La collecte multimode pour les enquêtes ménages
 - o Un objectif : compenser la baisse des taux de réponse
 - o Des avantages : s'adapter aux contraintes et aux goûts des ménages

Mais

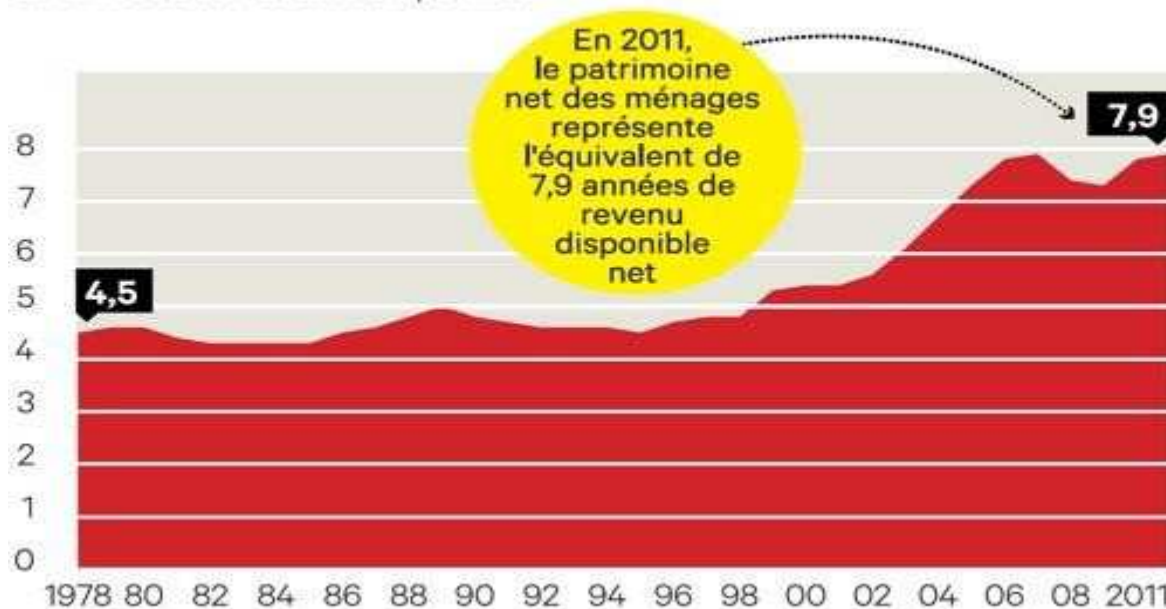
- o des inconvénients sérieux :
 - Des taux de réponse très différents selon les supports
 - Devoir corriger des biais de mode : « ce ne sont pas les mêmes et ils ne répondent pas pareil, mais pas du tout »
 - C'est toujours le mode de réponse qui est la variable la plus explicative
 - Devoir concevoir de nouveaux questionnaires plus courts, auto-suffisants

Les statistiques produites (1/3)

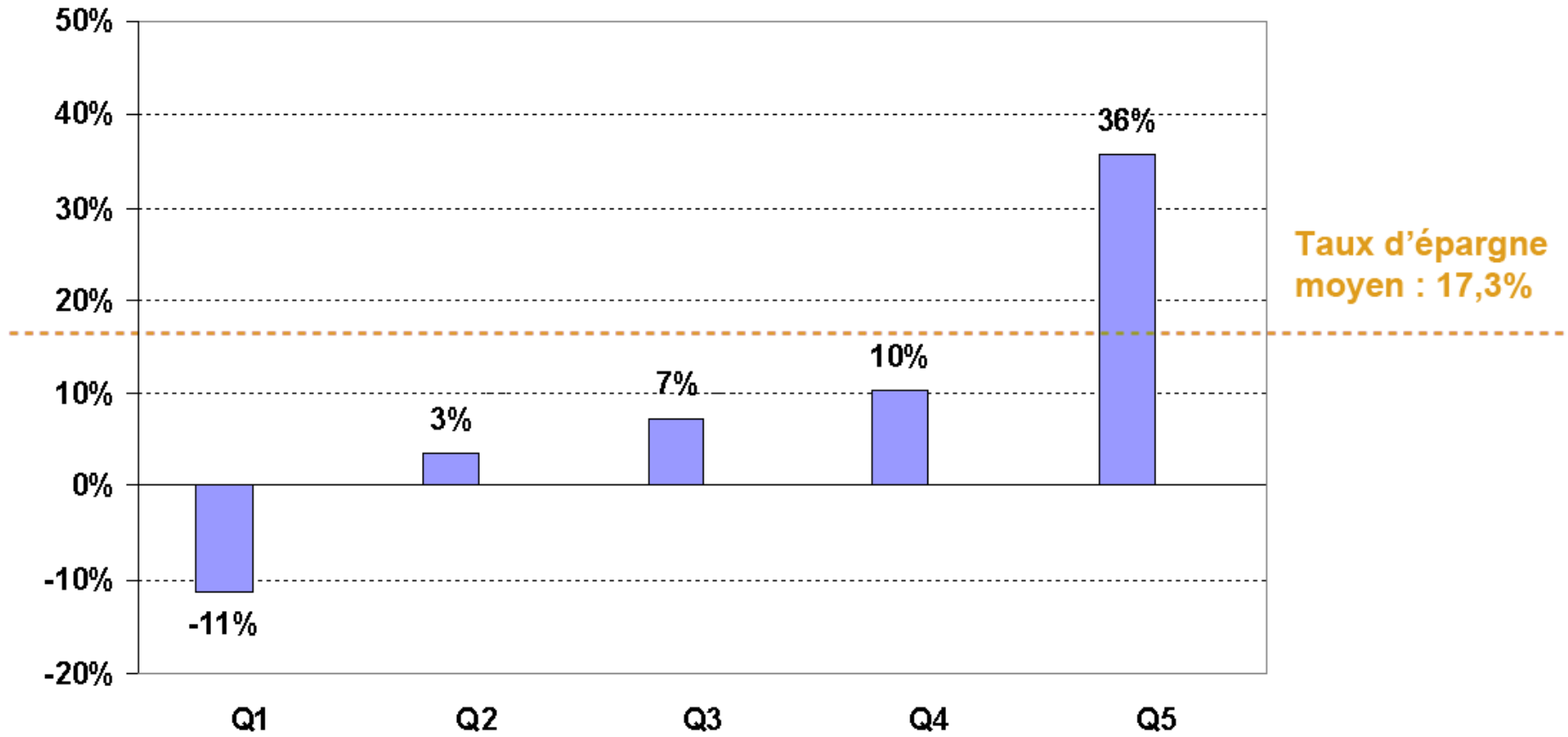
- ❑ S'adapter aux différentes caractéristiques des individus :
- ❑ Exemple du pouvoir d'achat ou du patrimoine, dépasser la dictature de la moyenne pour décrire la distribution des phénomènes.

L'évolution pour les ménages depuis 1978

En années de revenu disponible



3- Les statistiques produites (2/3)



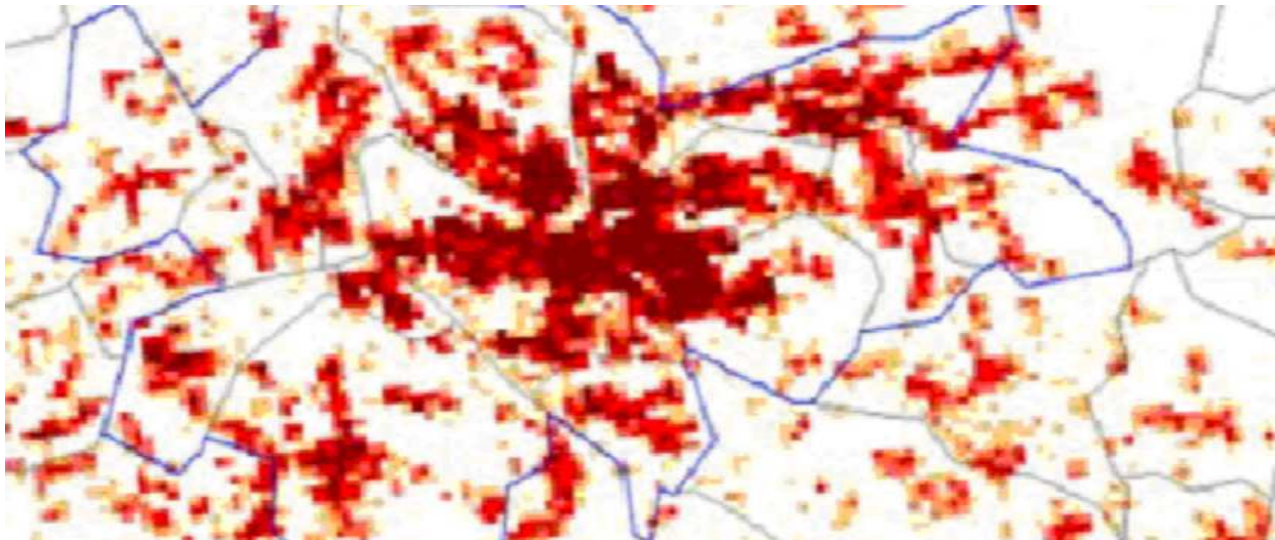
Taux d'épargne par quintile de revenu

Champ : ménages ordinaires de métropole, hors Sifim.

Source : Insee, comptes nationaux 2003, enquêtes SRCV2004, revenus fiscaux 2003, Budget de Famille 2006 et calculs des auteurs.

3- Les statistiques produites (3/3)

- Localiser finement l'information
 - o Le pilotage des politiques publiques décentralisées
 - o Le carroyage s'abstrait des découpages administratifs
- Mettre l'information individuelle à la disposition :
 - o des chercheurs ; gérer la confidentialité (CASD)
 - o du public (floutage)



4- L'aide au suivi et à l'amélioration des processus : la qualité et les métadonnées

- ❑ Des moyens en recul

- ❑ Des segments de processus sous contrainte
 - La production de l'Insee est faite en DR ; le non remplacement d'une partie des départs en retraite les affecte différemment. Les processus sont relocalisés, mais certains segments d'entre eux sont sous contrainte

- ❑ Participer à la réorganisation pour réduire le stress et garantir la qualité

- ❑ Décrire pour maîtriser et faire connaître

5- Coordonner l'offre, en France et en Europe

- Clarifier la distinction entre offre et demande
 - Deux moyens termes distincts
 - Un rapport annuel du Cnis

- Définir l'offre et préciser sa répartition
 - Le comité du programme statistique du SSP

- Maîtriser l'offre européenne

Et maintenant, des exemples

- ❑ Fait : la collecte électronique du RA : qualité et rapidité
- ❑ En cours : les big données des tickets de caisse : échantillonner dans le gisement de données
- ❑ En rêve : le Big Data : solution cherche problème ?
- ❑ La concurrence du net : la mauvaise statistique peut-elle chasser la bonne ? Ou peut-elle devenir une réelle opportunité de faire mieux ?

Merci de votre attention !

Contact

M.

Tél. : 01 41 17 52 40

Courriel : philippe.cuneo@insee.fr

Insee

18 bd Adolphe-Pinard
75675 Paris Cedex 14

www.insee.fr  

Informations statistiques :

www.insee.fr / Contacter l'Insee

09 72 72 4000

(coût d'un appel local)

du lundi au vendredi de 9h00 à 17h00

