

Compléter les systèmes d'information pour une meilleure régulation des services publics d'eau potable et d'assainissement

Pierre-Alain Roche (CGEDD)

Comité national de l'information statistique

Commission environnement et développement durable

12 avril 2016

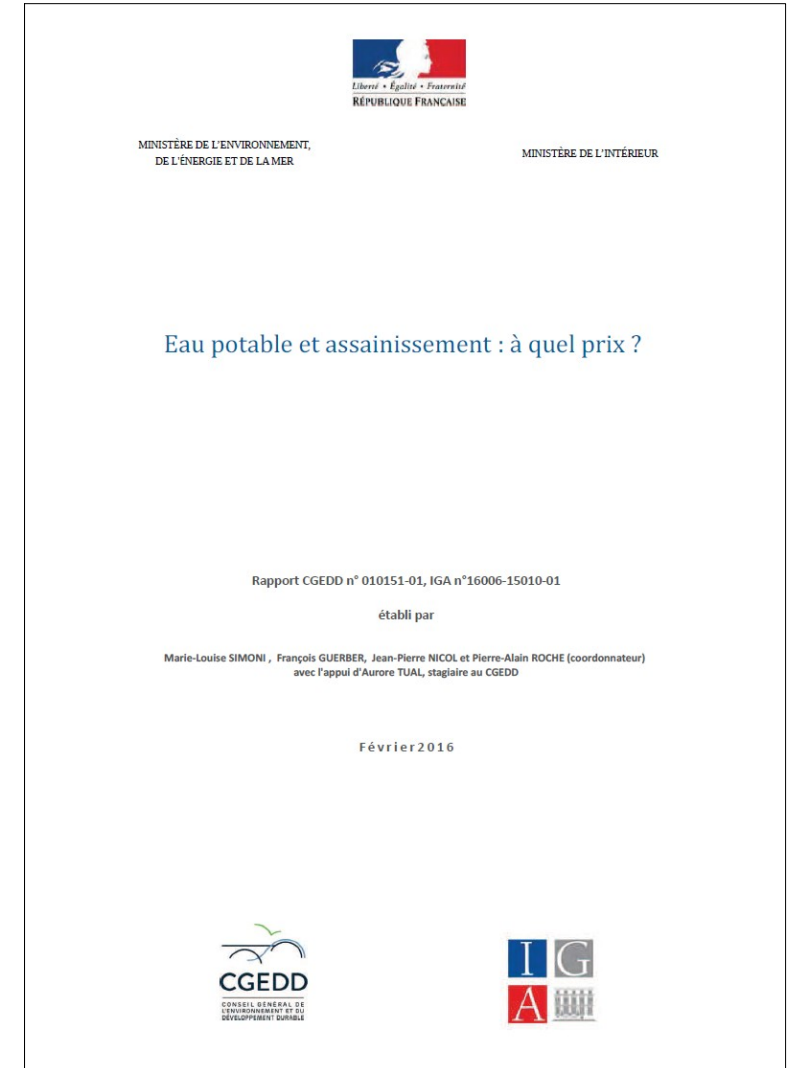


Rapport

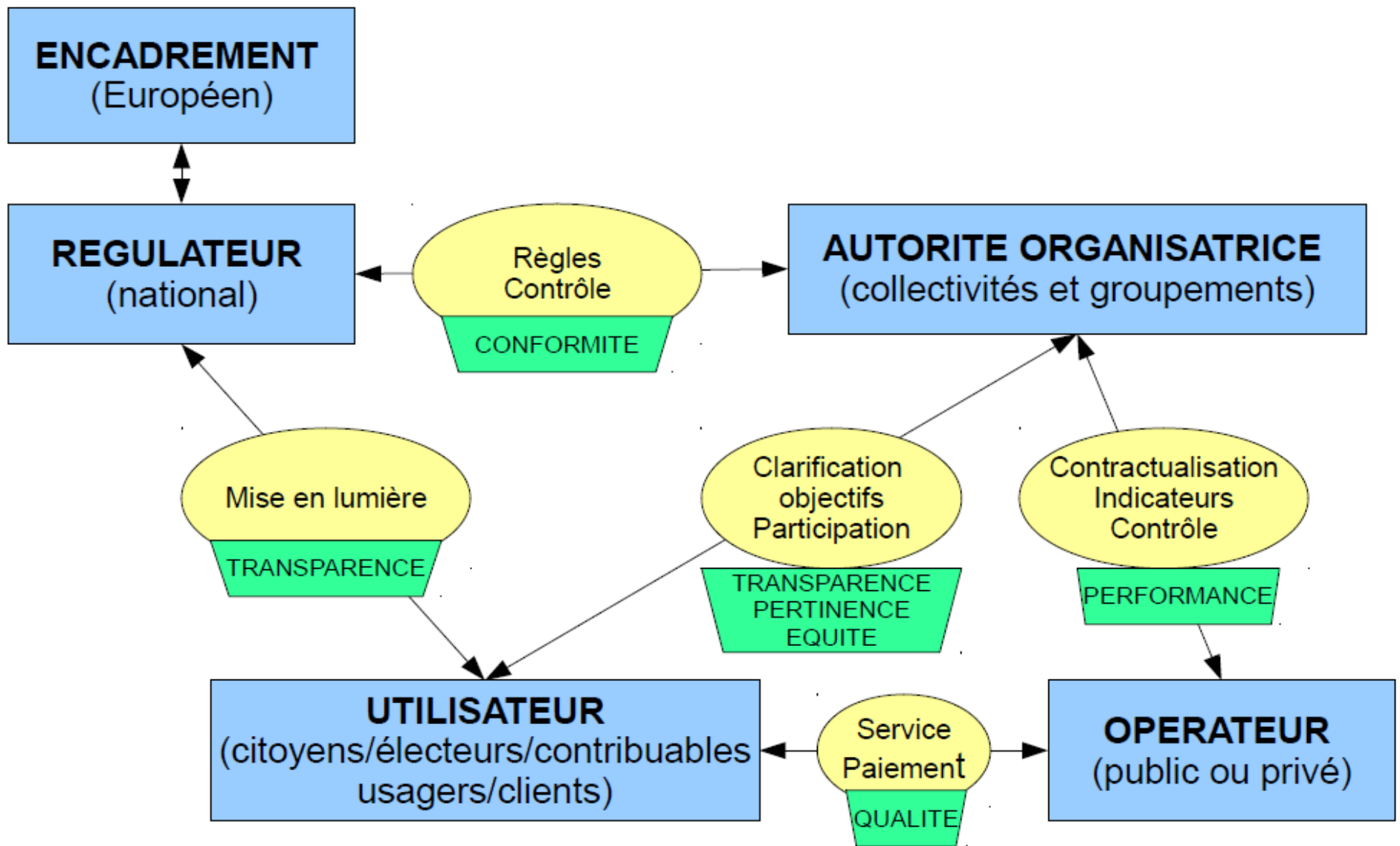
« eau potable et assainissement : à quel prix ? »

Marie-Louise Simoni (IGA), François Guerber, Jean-Pierre-Nicol et Pierre-Alain Roche (CGEDD)

- Construction du prix de l'eau et prospective
- Différences de prix selon les modes de gestion
- Comparaison avec plusieurs pays européens
- Principes « l'eau paie l'eau » et « pollueur payeur »
- Effets du regroupements des services
- Outils de pilotage par la performance et règles comptables
- Outils et les moyens à disposition des usagers



Parties prenantes



Autorités organisatrices et loi NOTRe

Nombre actuel	Nombre en 2020		Population
20	20	puissante	> 300 000
200	300	forte	50 000 / 500 000
2000	1400	faible	15 000 / 100 000
22 000	200	très faible	< 15 000

Une grande opportunité pour :

- Renforcer les capacités des AO
- Supprimer des régies trop petites pour opérer des services
- En respectant les grands syndicats spécialisés
- Renforcer les informations statistiques, la transparence et la régulation

Régulation : du clair de lune (*moonlight*) au rayon de soleil (*sunshine regulation*)

Renforcer coordination interministérielle et sa visibilité (rapport annuel du « *régulateur national interministériel* »)

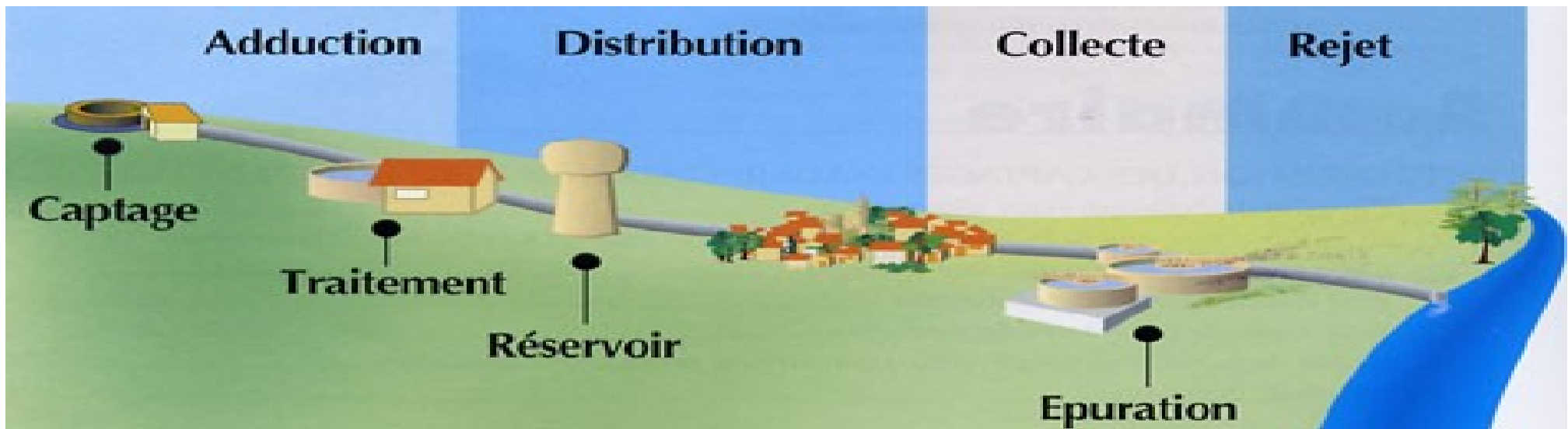
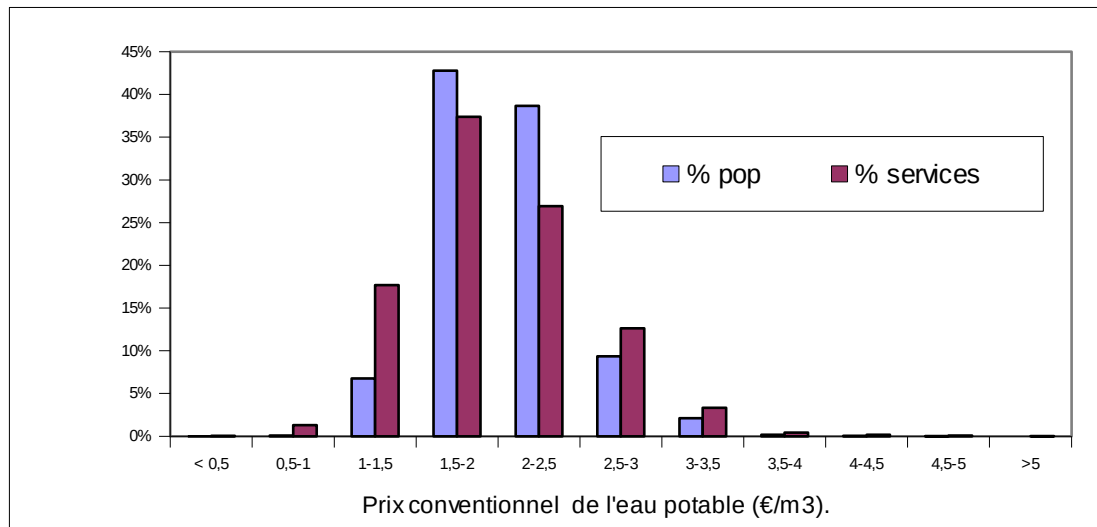
Rôle statistique / observatoire

Contrôle et fiabilité

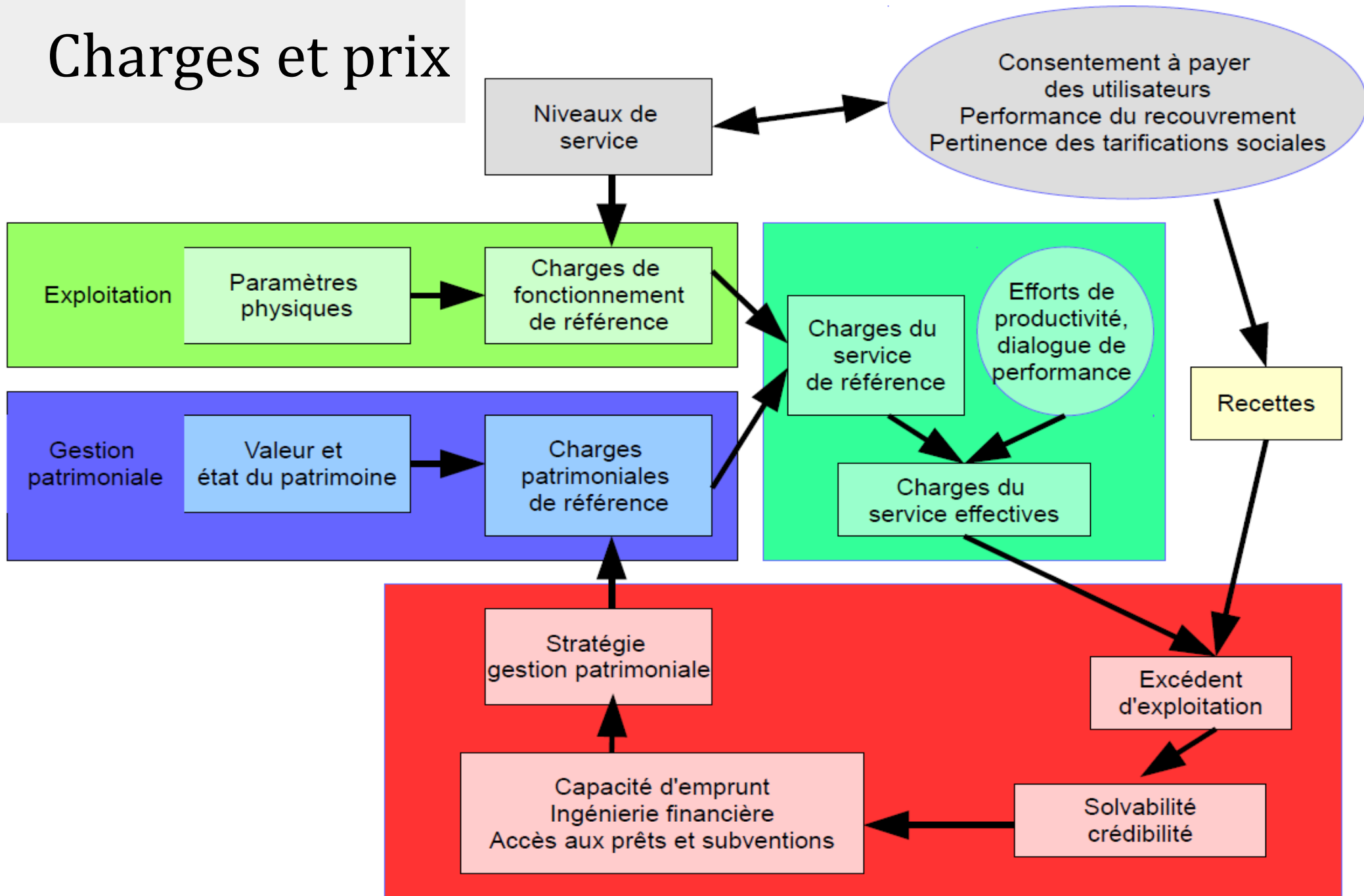
- 1. Permettre des comparaisons en analysant les prix par grandes composantes du service**
- 2. Améliorer la connaissance de certains flux**
- 3. Renseigner les factures effectives**

Benchmark national

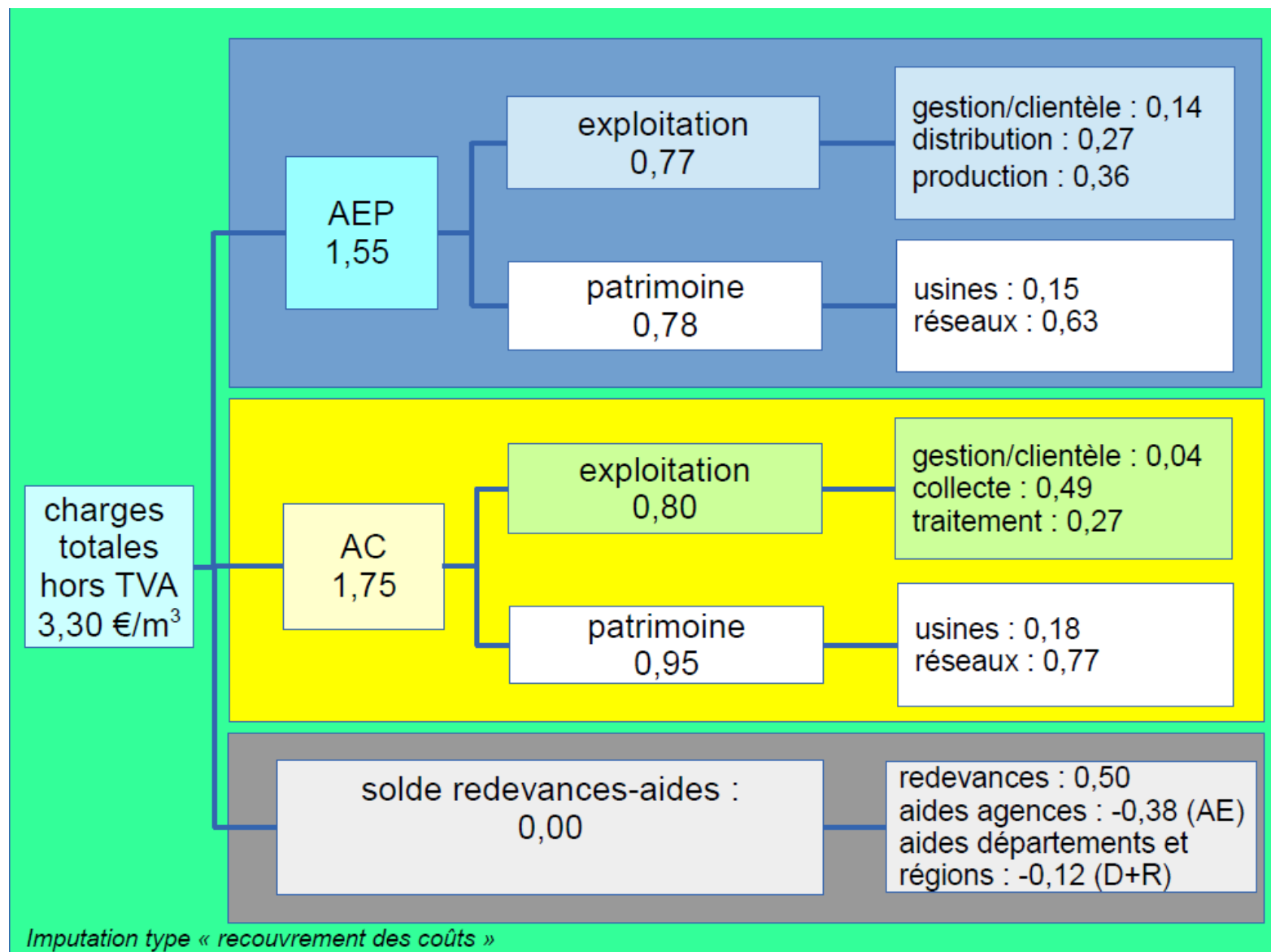
1 : Analyser la formation des prix par grandes composantes



Charges et prix



Une ville-type : analyse des charges

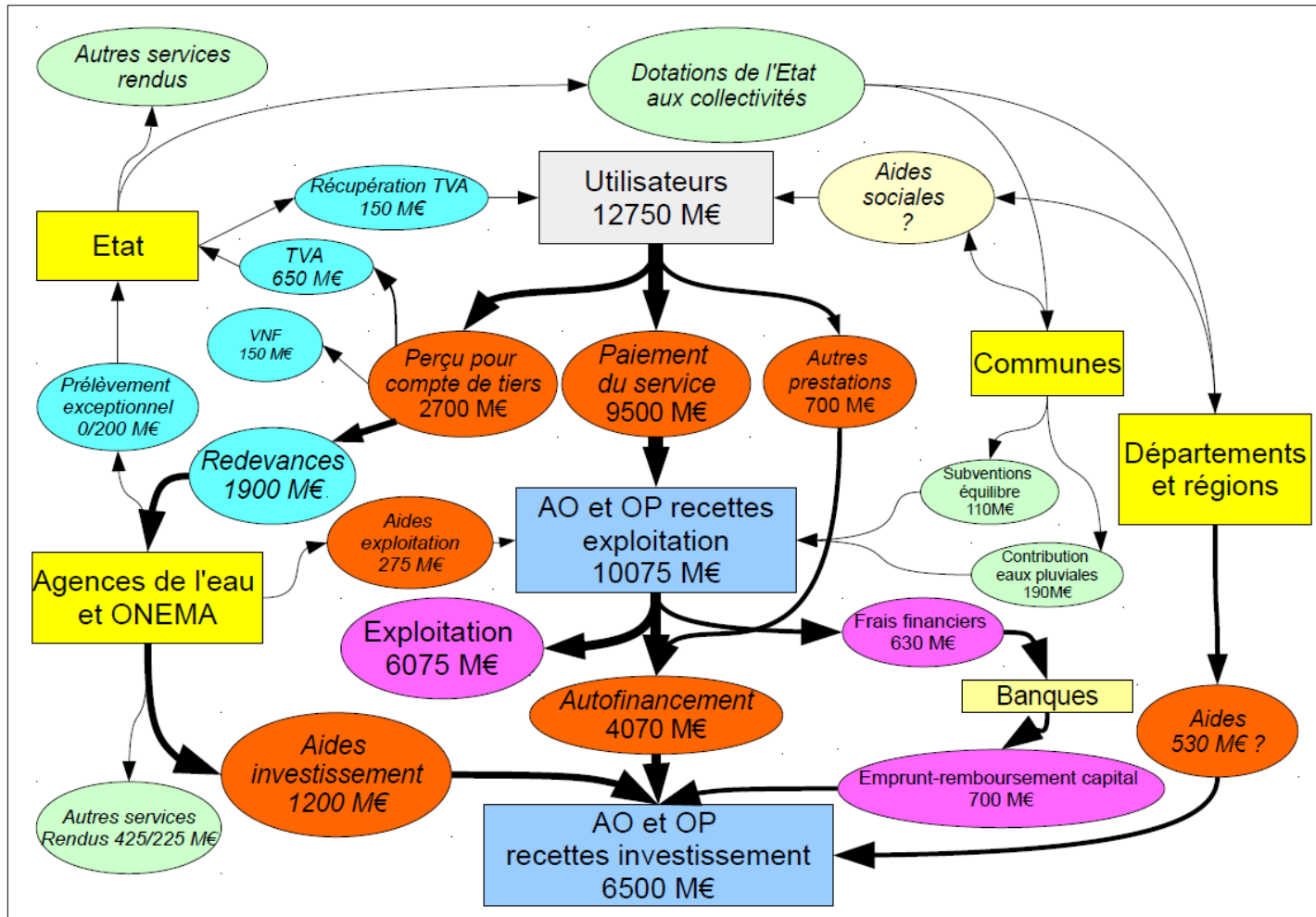


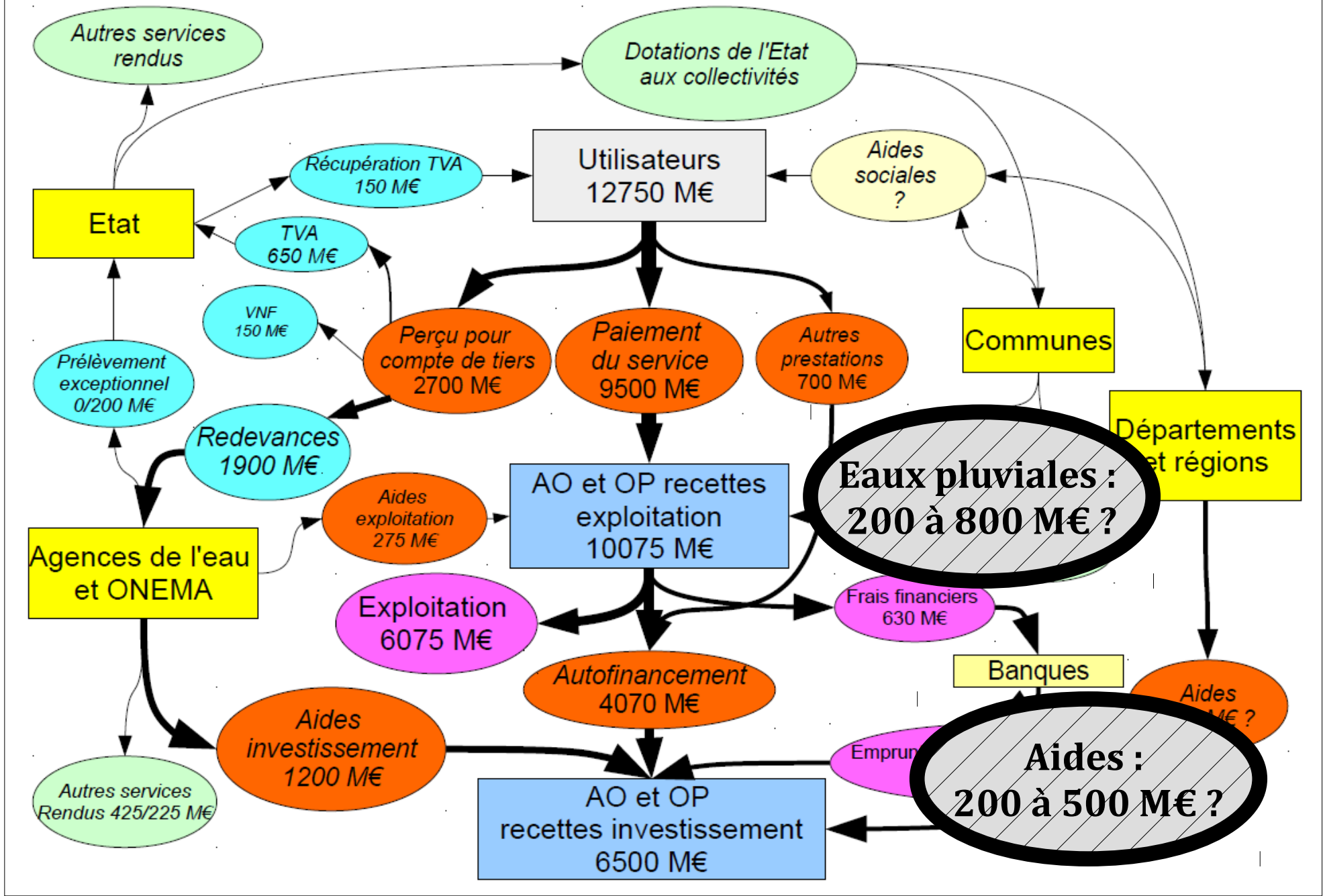
Facteurs explicatifs

Aller vers des relations explicatives par composantes pour être capable de faire un benchmark

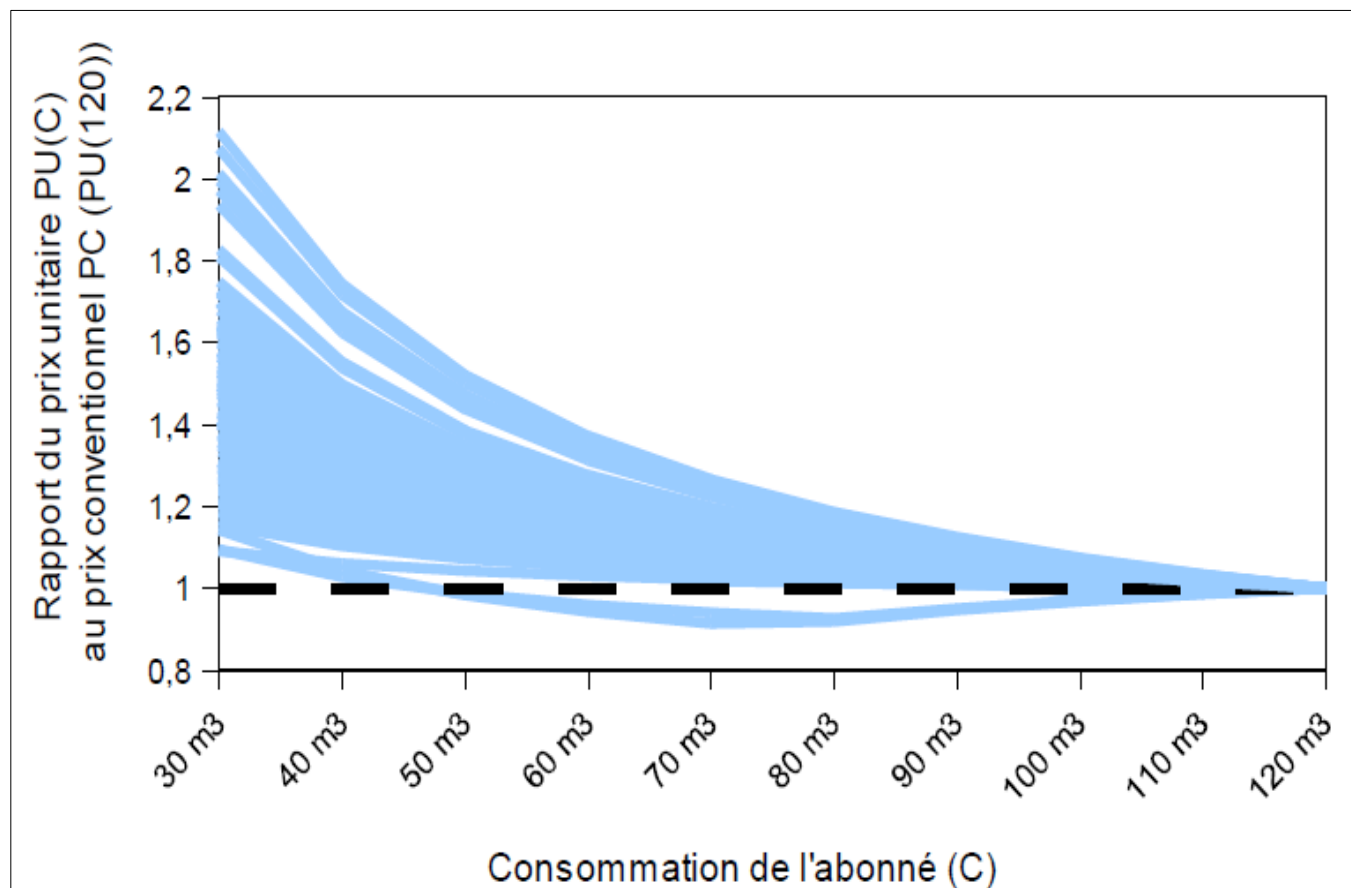
<i>Alimentation en eau potable</i>		
Production	Exploitation	Distances d'approvisionnement et dénivelés, vétusté. Effets d'échelle. Type de ressources mobilisées, niveaux de traitement, mesures de prévention. Achats et ventes en gros.
	Patrimoine	Distances, dénivelés, niveaux de traitement, stratégie pluriannuelle. Effets d'échelle.
Distribution	Exploitation	Densité d'utilisateurs, dénivelés, vétusté. Taux de fuites.
	Patrimoine	Densité d'utilisateurs, dénivelés, état, stratégie pluriannuelle.
Clientèle		Niveaux de services, mutualisation, ratio habitants/abonné, taux d'impayés.
<i>Assainissement collectif</i>		
Collecte	Exploitation	Densité d'utilisateurs, nature des réseaux (séparatifs ou unitaires, visitables ou non), eaux parasites, dénivelés, vétusté.
	Patrimoine	Types de réseaux (séparatifs et unitaires), densité d'utilisateurs, dénivelés. Vétusté et stratégie pluriannuelle.
Traitement	Exploitation	Nature des effluents traités (eaux parasites, pluvial). Effets d'échelle. Niveau de traitement des eaux devenir des boues, traitements des odeurs.
	Patrimoine	Niveau de traitement des eaux, devenir des boues, traitement des odeurs, état du patrimoine. Effets d'échelle.
Clientèle		Niveaux de services, mutualisation, ratio habitants/abonné, taux d'impayés. Effets d'échelle.
<i>Charges financières</i>		
		Investissements, emprunts, aides, bilan financiers (effet de l'historique d'investissement et de tarification)

2 : Clarifier les flux financiers



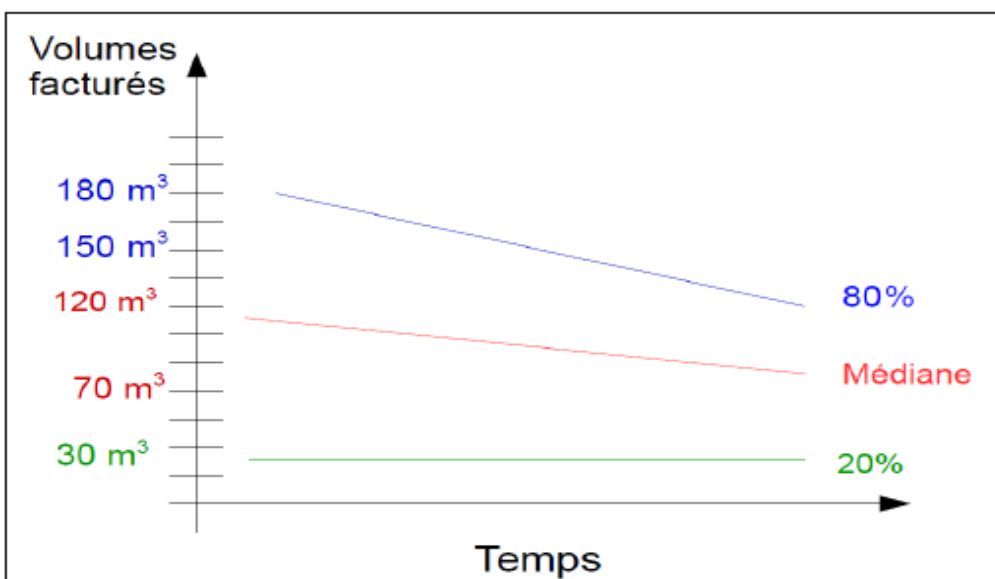
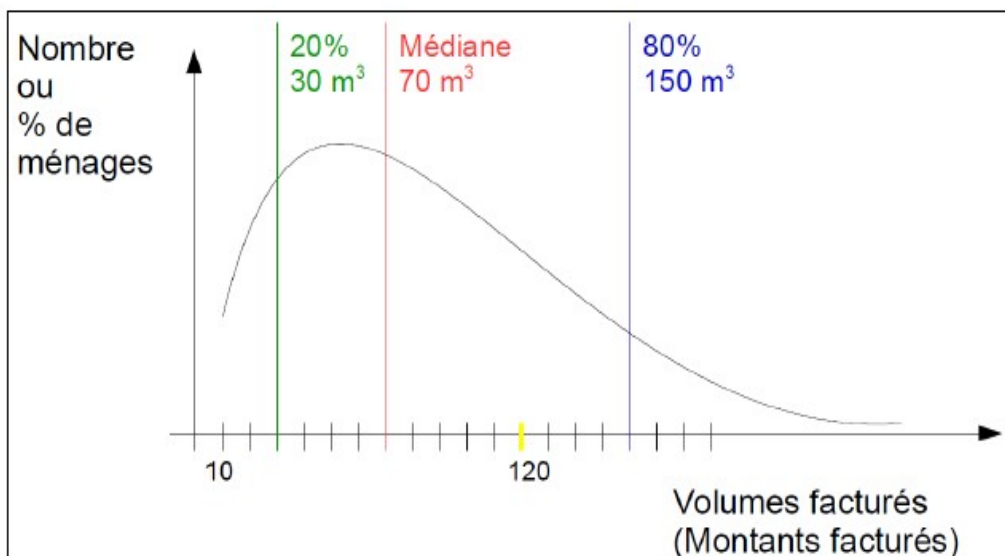


3 : Renseigner les factures effectives pour calculer des taux d'efforts permettant des systèmes de tarifications « équitables »

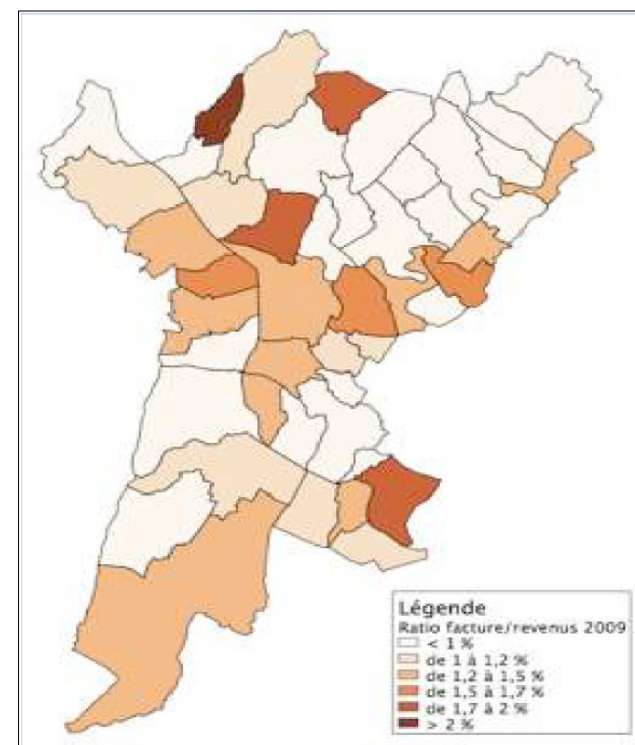


Factures effectives

Préférer une mesure imprécise mais juste
à une mesure précise mais fausse



Compléter les infos
sur réalité statistique des factures
pour croisement avec revenus

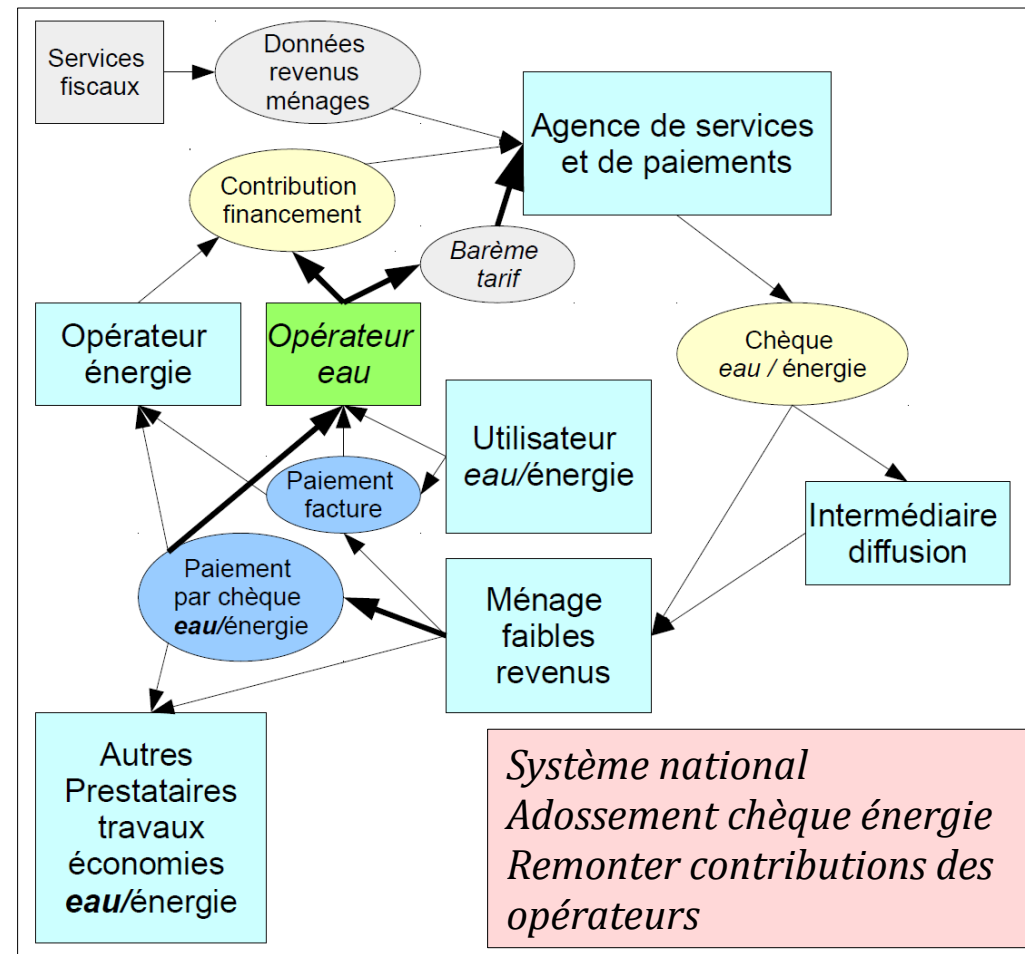
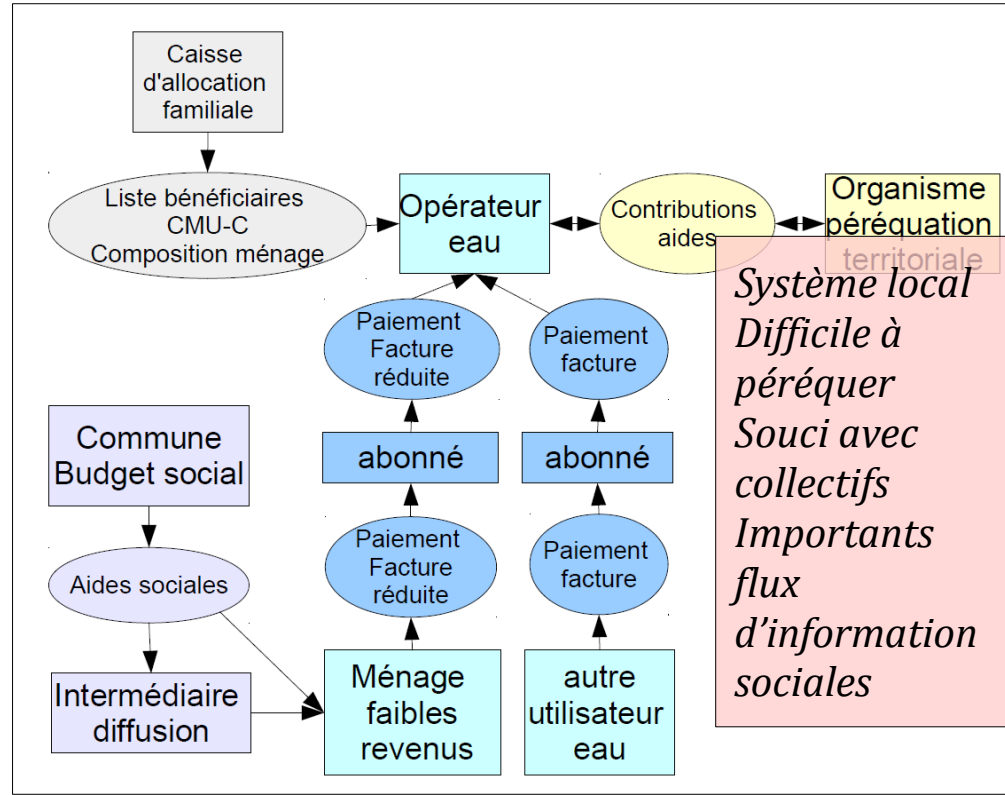


Taux d'effort (Grenoble)

Tarification « équitable » ?

Organiser les flux d'information les plus pertinents pour croiser prix de l'eau (local) et revenus individuels des ménages (quotient familial)

La donnée qui doit circuler, c'est le prix (public), pas les revenus



Merci de votre attention

